

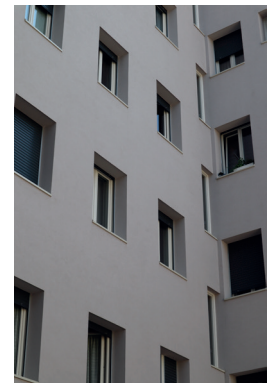


Systèmes d'isolation thermique

Condominium Brescia Centre

Description de l'objet

Objet	Condominium Brescia Centre
Lieu	25121 Brescia (BS)
Type de l'objet	Immeuble
	Nouvelle construction
Exécution	2018
Dimension	2200 m ²



Entreprises participantes

Architecte	Arch. Ing. G. Venturelli
Maître de l'ouvrage	Fondazione Iniziative Zooprofilattiche e Zootecniche
Applicateur	Impresa Agliardi
Conseiller commercial	Manessi Marco - Galatti Marc

Matériaux utilisés

- RÖFIX ROCKET Cheville à vis à encastrer
- RÖFIX Primaire PREMIUM - Primaire actif
- RÖFIX P50 Treillis d'armature
- RÖFIX Enduit de finition SiSi® Enduit de finition structuré
- RÖFIX Unistar® LIGHT Mortier et colle d'armature
- RÖFIX W29+ PUR-EX 3D Profil de raccordement avec bande en fibre de verre
- RÖFIX FIRESTOP (LIGHT) Système d'isolation thermique en laine de roche
- RÖFIX FIRESTOP 035 (OB) Panneau isolant en laine de roche

