

RÖFIX Profilo per zoccolatura

a forma di U in alluminio

Avvertenze legali e tecniche:

Per la lavorazione dei nostri prodotti, rispettare le informazioni riportate nelle schede tecniche. Si raccomanda di considerare le norme generali e specifiche per i diversi Paesi (UNI, ÖNORM, SIA, ecc.), nonché le indicazioni delle Associazioni Professionali Nazionali.

Campi di applicazione:

Profilo di chiusura in alluminio lucido per separazione di superfici di facciata dalla zoccolatura. Con l'impiego di profili per zoccolatura si ottiene un raccordo di tipo chiuso tra facciata e zoccolatura. Da impiegare come chiusura della facciata o come separazione dalla zoccolatura (ad es. zoccolatura rientrante). L'ala di fissaggio con fori longitudinali e trasversali (da 6 a 12 mm) permette uno spostamento ed uno smontaggio ottimale. Per isolare la rasatura dall'alluminio ovvero per coprire i giunti si consiglia l'impiego del profilo di attacco RÖFIX.

Caratteristiche:

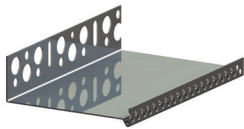
- Buona protezione in caso di pioggia battente

Lavorazione:

Dati tecnici					
SAP-Art. Nr.:	2000152966	2000152967	2000152968	2000152969	2000152971
NAV-Art. Nr.:	111737	111738	111739	111740	111742
Imballaggio					
Unità per bancale	10 pz./cf	20 pz./cf	10 pz./cf	20 pz./cf	20 pz./cf
Quantità per unità	25 ml./cf.	50 ml./cf.	25 ml./cf.	50 ml./cf.	50 ml./cf.
Lunghezza	250 cm				
Spessore	30 mm	40 mm	50 mm	60 mm	80 mm
Temperatura del supporto	> 5 °C				

SAP-Art. Nr.:	2000152973	2000152974	2000152975	2000152976	2000153108
NAV-Art. Nr.:	111744	111745	111746	111747	121659
Imballaggio					
Unità per bancale	20 pz./cf	10 pz./cf	10 pz./cf	10 pz./cf	10 pz./cf
Quantità per unità	50 ml./cf.	25 ml./cf.	25 ml./cf.	25 ml./cf.	25 ml./cf.
Lunghezza	250 cm				
Spessore	100 mm	120 mm	140 mm	160 mm	180 mm
Temperatura del supporto	> 5 °C				

SAP-Art. Nr.:	2000153109
NAV-Art. Nr.:	121661
Imballaggio	
Unità per bancale	10 pz./cf
Quantità per unità	25 ml./cf.
Lunghezza	250 cm
Spessore	200 mm
Temperatura del supporto	> 5 °C



RÖFIX Profilo per zoccolatura

a forma di U in alluminio

Materiale di base:	• Profilo di chiusura in alluminio estruso, lucido, senza fori sul fondo.
Condizioni di lavorazione:	Durante la fase di lavorazione e di essiccazione la temperatura dell'ambiente circostante e del supporto non deve scendere al di sotto di +5 °C.
Lavorazione:	Il profilo va fissato in modo assolutamente allineato e senza spazi vuoti con idonei tasselli e spessori di compensazione (ogni 30 cm). Il fianco dell'intonaco deve essere completamente ricoperto con la rete di armatura e la rasatura.
Considerazioni su pericoli:	I dati relativi alla sicurezza, sono riportati nella Scheda di Sicurezza. Prima dell'impiego del prodotto, consultare attentamente la scheda.
Avvertenze di lavorazione:	I raccordi devono essere eseguiti assolutamente a tenuta di vento (chiusura con malta) in modo da evitare l'aerazione posteriore.
Stoccaggio:	Conservare in luogo asciutto e protetto da danneggiamenti. Periodo di conservazione: min. 12 mesi.
Avvertenze generali:	<p>La presente scheda tecnica sostituisce ed annulla le precedenti versioni.</p> <p>Le informazioni della presente scheda tecnica corrispondono alle nostre attuali conoscenze ed esperienze.</p> <p>I dati sono stati elaborati con la massima cura e coscienza, senza tuttavia alcuna garanzia di esattezza e completezza e senza alcuna responsabilità riguardo alle ulteriori decisioni dell'utente. I dati di per sé non comportano alcun impegno giuridico od obblighi secondari di altro tipo. I dati non esimono il cliente in linea di principio dal controllare autonomamente il prodotto sotto il profilo della sua idoneità per l'impiego previsto.</p> <p>I nostri prodotti sono soggetti a continui controlli di qualità sia sulle materie prime sia sul prodotto finito per garantire una qualità costante.</p> <p>I nostri tecnici e consulenti sono a Vostra disposizione per informazioni, chiarimenti e quesiti sull'impiego e la lavorazione dei nostri prodotti, come pure per sopralluoghi in cantiere.</p> <p>Le schede tecniche aggiornate sono reperibili in internet, nel sito www.roefix.com o possono essere richieste presso i nostri uffici.</p>