

RÖFIX[®]

Bauen mit System

**JETZT MEHR
FÖRDERGELD
SICHERN!**

Jetzt thermisch sanieren und
erhöhten Sanierungsbonus erhalten!

Jetzt ist der richtige Zeitpunkt für Ihr Projekt. Sichern Sie sich bis zu
€ 42.000,- Bundesförderung plus Landesförderung zusätzlich.

SANIERUNGSBONUS

AB 2024 VERDREIFACHT

THERMISCH SANIEREN ZAHLT SICH AUS: JETZT ENERGIE UND GELD SPAREN!

Jetzt ist der richtige Zeitpunkt für private Eigentümer,
um maximale Fördermittel von bis zu € 42.000,- zu erhalten.

Seit 1.1. 2024 gibt es in Österreich wesentliche Änderungen und Erhöhungen bei den Bundesförderungen für die thermische Sanierung von Ein- und Zweifamilienhäusern, von Reihenhäusern und den mehrgeschossigen Wohnbau. Hier sind die wichtigsten Punkte:



Förderungen für die thermische Sanierung von privaten Ein- und Zweifamilienhäusern sowie Reihenhäusern

Die Förderung für thermische Sanierungen ab 2024 gilt für Ein- und Zweifamilienhäusern sowie Reihenhäusern, die älter als 15 Jahre sind.

Gefördert werden umfassende Sanierungen nach dem Klimaaktiv-Standard oder gutem Standard sowie Teilsanierungen, die zu einer Reduktion des Heizwärmebedarfs um mindestens 40 % führen. Außerdem werden Einzelbauteilsanierungen, wie die Dämmung von Außenwänden, Geschoßdecken oder Kellerböden sowie der Austausch von Fenstern und Außentüren gefördert.

Die Förderungsbeträge variieren je nach Sanierungsart und liegen zwischen € 9.000,- und € 42.000,- . Die maximale Förderhöhe beträgt 50 % der förderfähigen Investitionskosten.

Förderungen für die thermische Sanierung von mehrgeschossigen Gebäuden

Die Förderung für thermische Sanierungen ab 2024 gilt für mehrgeschossige Gebäuden mit mindestens drei Wohneinheiten und Reihenhäusern, die älter als 15 Jahre sind.

Gefördert werden Maßnahmen zur Verbesserung der thermischen Qualität der Außenhülle des Gebäudes, ähnlich wie bei Ein- und Zweifamilienhäusern. Zusätzlich werden auch Dach- und Fassadenbegrünungen im Ortskern gefördert.

Die Förderung für eine umfassende Sanierung nach dem Klimaaktiv Standard wurde auf bis zu € 300,- pro m² Wohnnutzfläche erhöht, mit einer maximalen Fördersumme von € 42.000,- . Wird Dämmmaterial aus nachwachsenden Rohstoffen verwendet, kann sich der Bonus auf bis zu € 525,- pro m² erhöhen. Die maximale Förderhöhe beträgt 30 % der förderfähigen Investitionskosten.



**3-FACH
ERHÖHTEN
SANIERUNGS-
BONUS
SICHERN!**

BUNDESFÖRDERUNG IM ÜBERBLICK

EIN- UND ZWEIFAMILIENHAUS / REIHENHAUS

Einzelbauteilsanierung	bis zu	€ 9.000,-
Teilsanierung (Reduktion Heizwärmebedarf mind. 40%)	bis zu	€ 18.000,-
Umfassende Sanierung guter Standard ¹⁾	bis zu	€ 27.000,-
Umfassende Sanierung Klimaaktiv Standard ²⁾	bis zu	€ 42.000,-
Bonus für Gesamtsanierungskonzept		€ 550,-

MEHRGESCHOSSIGER WOHNBAU / REIHENHAUSANLAGE

Umfassende Sanierung guter Standard ¹⁾	bis zu	€ 200,-/m ² Wohnnutzfläche
Umfassende Sanierung guter Standard (NAWARO ³⁾)	bis zu	€ 350,-/m ² Wohnnutzfläche
Umfassende Sanierung Klimaaktiv Standard ²⁾	von € 100,- auf € 300,-/m ² Wohnnutzfläche	
Umfassende Sanierung Klimaaktiv Standard (NAWARO ³⁾)	von € 175,- auf € 525,-/m ² Wohnnutzfläche	
Fassadengebundene Begrünungen	€ 200,-/m ² Begrünung wie bisher	
Bodengebundene Begrünung	€ 100,-/m ² Begrünung wie bisher	
Dachbegrünung	€ 25,-/m ² Begrünung wie bisher	
Entsiegelung KFZ-Stellplatz	€ 300,-/m ² entsiegelten Stellplatz wie bisher	
Bonus für Gesamtsanierungskonzept		€ 1.000,-
Einzelbauteilsanierung Fenster mit Austausch von mind. 75%	von € 3.000,- auf max. € 9.000,-	

¹⁾ **Guter Standard:** Reduktion des spez. HWBREF,RK auf max. 56,44 kWh/m²a

²⁾ **Klimaaktiv Standard:** Reduktion des spez. HWBREF,RK auf max. 44 kWh/m²a

³⁾ **NAWARO:** Verwendung von Dämmmaterial aus nachwachsenden Rohstoffen (mind. 25% aller gedämmten Flächen)

**BIS ZU € 4.000,-
ALS STEUERLICHE
SONDERAUSGABE
ABSETZEN!**

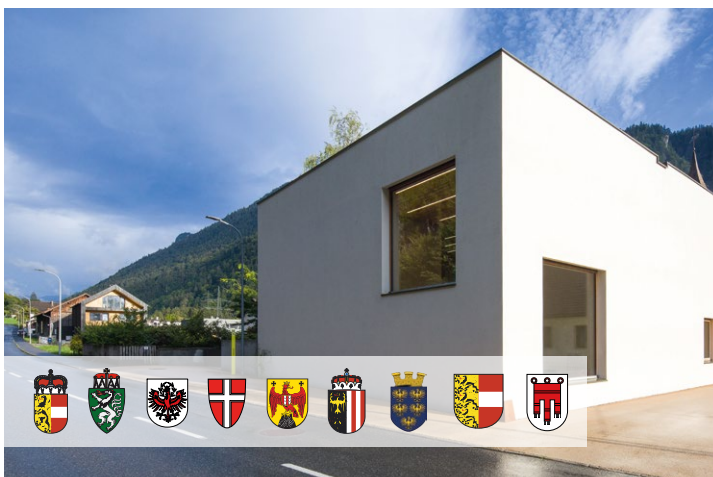
SO KOMMEN SIE ZU IHRER FÖRDERUNG



**EIN- UND
ZWEIFAMILIENHAUS/
REIHENHAUS**



**MEHRGESCHOSSIGER
WOHNBAU / REIHENHAUS-
ANLAGE**



UNSER TIPP:

LANDESFÖRDERUNG + BUNDESFÖRDERUNG KOMBINIEREN

Jedes Bundesland bietet zusätzlich sehr attraktive Landesförderungen, welche mit der Bundesförderung kombiniert werden können.

» Alle Infos und Kontakte
zu den Förderstellen



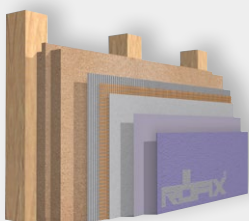


UM 50 % MEHR FÖRDERUNG
MIT BESONDERS ÖKOLOGISCHEN
RÖFIX PRODUKTEN!



Bauen mit System

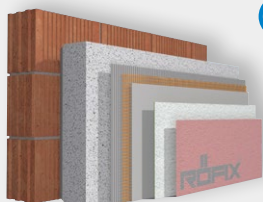
NACHHALTIGE WÄRMEDÄMMSYSTEME AUS NACHWACHSENDEN ROHSTOFFEN



RÖFIX WOFITHERM

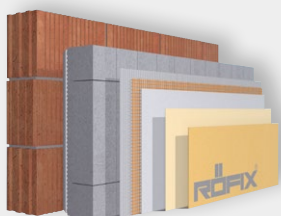
Unser Holzfaser-System für Außenwände aus Holzkonstruktionen im Fachwerkbereich sowie bei der Holzständerbauweise. Hohe Diffusions-offenheit, homogener massiver Wandaufbau, ökologisch empfehlenswert.

WEITERE WÄRMEDÄMMSYSTEME MIT OPTIMALER DÄMMWIRKUNG



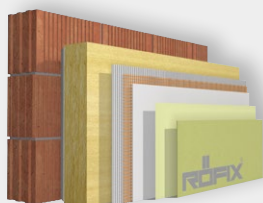
RÖFIX MINOPOR®

Unser Mineralschaum-System vereint ökologische Orientierung mit homogener, komplett mineralisch aufgebauter Wärmedämmung (WLG 045) Nicht brennbar, hoch diffusions-offen, recyclebar, baubiologisch unbedenklich.



RÖFIX LIGHT

Dämmen mit Styropor (EPS) vereint ausgezeichnete Dämmwirkung mit preiswerter Anschaffung und einfacher Verarbeitung. Der leichte Polystyrol-Schaumstoff ist beständig, schwer entflammbar und FCKW-frei.



RÖFIX FIRESTOP

Dämmen mit Mineralwolle verbindet Sicherheit mit optimalem Wärmeschutz. Mineralwolle ist wärmedämmend, sehr diffusions-offen, nicht brennbar und daher bestens für alle Gebäudearten geeignet.

Österreich

RÖFIX AG
A-6832 Röthis
Tel. +43 5522 41646-0
office.roethis@roefix.com

RÖFIX AG
A-6170 Zirl
Tel. +43 5238 510
office.zirl@roefix.com

RÖFIX AG
A-9500 Villach
Tel. +43 4242 29472
office.villach@roefix.com

RÖFIX AG
A-8401 Kalsdorf
Tel. +43 3135 56160
office.kalsdorf@roefix.com

RÖFIX AG
A-4063 Hörsching
Tel. +43 7221 72655-0
office.hoersching@roefix.com

RÖFIX AG
A-2326 Maria Lanzendorf
Tel. +43 2236 677966
office.maria-lanzendorf@roefix.com

roefix.com

Ein Unternehmen der
FIXIT GRUPPE
BAUSTOFFE MIT SYSTEM