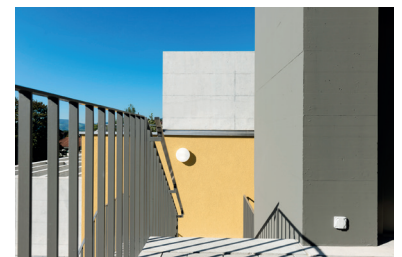




MFG, Terrassenhäuser Rebhalde, Baslerstr., Brugg

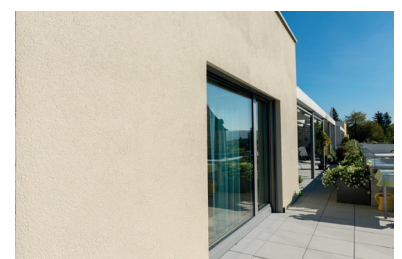
Objektbeschreibung

Objekt	MFG, Terrassenhäuser Rebhalde, Baslerstr., Brugg
Standort	5200 Brugg
Art	Mehrfamiliengebäude
Bauart	Neubau
Ausführung	2013
Größe	4200 m ²
Information	Mehrfamiliengebäude Neubau mit GreoTherm® System K: Aussenwärmedämmsystem mit Dämmplatten aus expandiertem Polystyrolhartschaum (EPS)



Beteiligte Unternehmen

Architekt	KMP Architektur AG Etzel matt 1 5430 Wettingen
Bauherr	Konsortium Baslerstrasse Brugg c/o KMP Architektur AG Etzel matt 1 5430 Wettingen
Verarbeiter	Isoba GmbH Härdlistrasse 17 8957 Spreitenbach



Verwendete Materialien

- GreoColor OptiSilc Silikonharz-Fassadenfarbe
- Combi-Putz 488 Klebe- und Einbettmörtel
- Edelputz 400 Vollabrieb Mineralischer Deckputz