

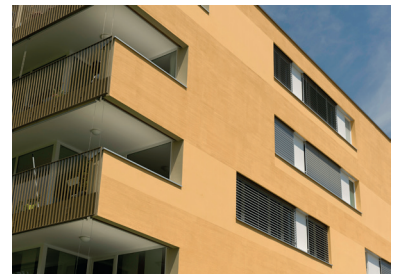


GreoTherm® Système K

## Maison mitoyenne, lotissement DietlimoosMoos-/Grütstrasse, Adliswil

### Description de l'objet

<b>Objet</b>	Maison mitoyenne, lotissement DietlimoosMoos-/Grütstrasse, Adliswil
<b>Lieu</b>	8134 Adliswil (ZH)
<b>Type de l'objet</b>	Bâtiment multifamilial Nouvelle construction
<b>Exécution</b>	2011
<b>Dimension</b>	12200 m <sup>2</sup>
<b>Informations</b>	Nouveau bâtiment multifamilial avec GreoTherm® Système K: Système d'isolations thermiques extérieures avec panneaux isolants en mousse polystyrène dure expansée (EPS)



### Entreprises participantes

<b>Architecte</b>	Baumschlagler Eberle Zürich Bäckerstrasse 40 8004 Zürich
<b>Maître de l'ouvrage</b>	Allreal Generalunternehmung AG Eggbühlstrasse 15 8050 Zürich
<b>Applicateur</b>	Altwegg Systeme AG Lindengartenstrasse 6 CH - 8302 Kloten

### Matériaux utilisés

- Ribage précieux 400 plein Enduit de finition minéral
- Enduit Combi 488 Mortier adhésif et d'enrobage