

Fixit 600 Rapid

Kalk-Zement Universal Leichtputz

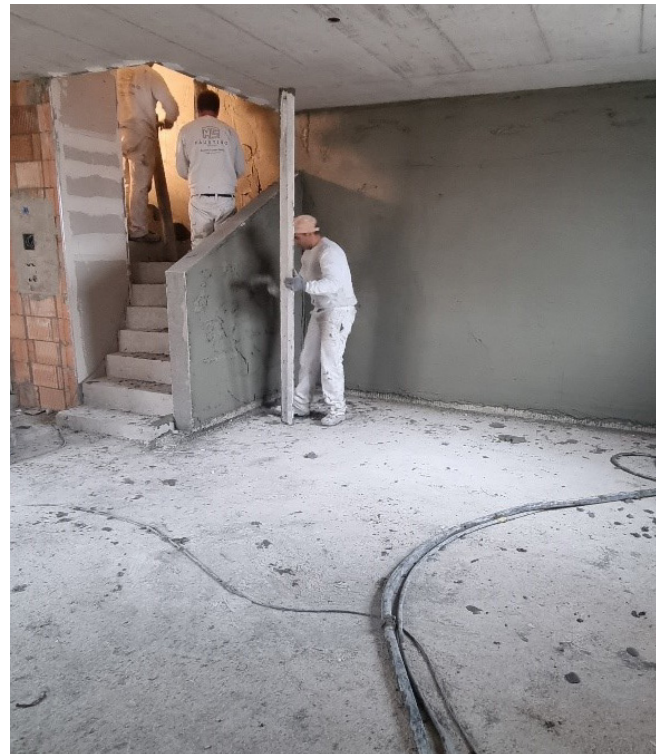
Fixit 600 Rapid ist ein kalk-zementgebundener Leichtgrundputz für den Innen- und Aussenbereich.

Die superleichte Verarbeitung sowie sein beschleunigtes Abbindeverhalten unterstützen eine gleichmässige Putzerhärtung auf unterschiedlichen Untergründen. Dadurch kann er bereits nach kurzer Zeit gekratzt resp. gehobelt werden.

Das Material kann auf Backstein, Beton mit vorgängiger Fixit Haftbrücke und auf wärmedämmende Mauerwerke (Einsteinmauerwerke) verwendet werden. Das Material ist aussen, im trockenen Innenbereich sowie in Nasszonen Kategorie 0 und A 01 als Untergrund für keramische Wandplatten < 1600 cm² verwendbar.

Vorteile auf einen Blick:

- Schönes gleichmässiges Spritzbild
- Superleichte geschmeidige Verarbeitung
- Geringer Verbrauch mit 1 kg/m²/mm
- Schnell kratzbar, unabhängig vom Untergrund
- Sehr gutes Stehvermögen bei unterschiedlichen Auftragsdicken in einem Arbeitsgang
- Sehr feine und regelmässige Oberfläche
- Höchst effiziente Arbeitsabläufe möglich



Verpackungseinheit

25 kg Sack | Palette mit 42 Säcken

Silo ab 8 Tonnen



Alle weitere Informationen finden Sie im Technischen Merkblatt über den QR-Code + Link.

