

## PIR Top 023

### Hochleistungs-Wärmedämmplatte

**Anwendung:** Systemkomponente zu FIXITherm.pir. Als platzsparende Hochleistungs-Wärmedämmplatte an der Fassade, in Nischen, an Untersichten aussen und innen.

**Eigenschaften:**

- Beste Wärmedämmeigenschaften
- Kein Einsatz von Brandriegeln notwendig bei Einsatz als VKF-anerkannte Konstruktion

**Verarbeitung:**



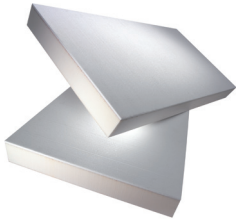
Technische Daten:					
Art.-Nr.	2000146653	2000146654	2000146655	2000146656	2000146657
Verpackungsart					
Einheit pro Palette	6 Stk./EH	5 Stk./EH	4 Stk./EH	3 Stk./EH	3 Stk./EH
Menge pro Einheit	3,6 m <sup>2</sup> /EH	3 m <sup>2</sup> /EH	2,4 m <sup>2</sup> /EH	1,8 m <sup>2</sup> /EH	1,8 m <sup>2</sup> /EH
Dämmdicke	60 mm	80 mm	100 mm	120 mm	140 mm
Länge	100 cm				
Breite	60 cm				
Temperaturbeständigkeit	bis +75 °C				
Wärmeleitfähigkeit $\lambda_D$	0,025 W/mK	0,024 W/mK	0,024 W/mK	0,023 W/mK	0,023 W/mK
Wasserdampfdiffusion $\mu$	50–110				
Rohdichte	30 kg/m <sup>3</sup>				
Brandkennziffer BKZ	5.3				

Art.-Nr.	2000146658	2000146646	2000146515	2000146667	2000146668
Verpackungsart					
Einheit pro Palette	2 Stk./EH				
Menge pro Einheit	1,2 m <sup>2</sup> /EH				
Dämmdicke	160 mm	180 mm	200 mm	220 mm	240 mm
Länge	100 cm				
Breite	60 cm				
Temperaturbeständigkeit	bis +75 °C				
Wärmeleitfähigkeit $\lambda_D$	0,023 W/mK				
Wasserdampfdiffusion $\mu$	50–110				
Rohdichte	30 kg/m <sup>3</sup>				
Brandkennziffer BKZ	5.3				

**Zusammensetzung:**



- PIR Top 023 Hochleistungs-Wärmedämmplatten bestehen aus feinzelligem PIR Polyurethan-Hartschaum mit EPS-Kaschierung.

**Grundlagen:** Es gelten die allgemeinen Regeln der Baukunde, die jeweils gültigen Merkblätter des Schweizerischen Maler- und Gipserunternehmer-Verbandes SMGV, die Norm SIA 243 «Verputzte Aussenwärmedämmung», die Fachinformation «FIXITherm Wärmedämmverbund-System WDVS» sowie die Angaben in diesem Technischen Merkblatt.



## PIR Top 023

Hochleistungs-Wärmedämmplatte

<b>Verarbeitung:</b>	<p>PIR Top 023 Platten werden mit der Säge geschnitten und im Rand-/Streifen-Verfahren oder vollflächig geklebt mit Fixit 433, Fixit 439 Uni leicht oder Fixit 450 Trockenbaukleber. Im Sockelbereich müssen die Platten mit Fixit 372 Bitumendickbeschichtung 2K, Fixit 373 Multiflex 2K oder Fixit 374 Optiflex 1K geklebt werden.</p> <p>Untergründe aus Altputzen, Anstrichen sowie bestehende Wärmedämmungen verlangen eine zusätzliche mechanische Befestigung.</p> <p>Als Grundputz mit Einbettung vom Fixit Armierungsgewebe feinmaschig wird Fixit 439 Uni leicht 4 bis 5 mm dick aufgetragen.</p> <p>Weitere Grundputze mit Gewebeeinbettung: Fixit 433 Combiputz leicht, Fixit 435 EPS Grundputz Combi leicht sowie Fixit 446 evo Grundputz für biozidfreie WDVS-Systeme.</p>
<b>Nachbehandlung:</b>	<p>Bei direkter Sonneneinstrahlung sind Massnahmen zum Schutz der frisch verlegten Dämmplatten erforderlich.</p>
<b>Lagerung:</b>	<p>Trocken und vor Sonneneinstrahlung geschützt lagerbar.</p>
<b>Zertifikate:</b>	
<b>Weitere Hinweise:</b>	
<b>Besondere Hinweise:</b>	<p>Die gültigen technischen Merkblätter und Verputzempfehlungen der verwendeten Kleber, Putze und Beschichtungen sowie die Fachinformation «FIXITherm WDVS» sind zu beachten.</p> <p>PIR Top 023 ist eine VKF-anerkannte Konstruktion.</p>
<b>Allgemeine Bestimmungen:</b>	<p>Dieses technische Merkblatt ersetzt alle früheren Ausgaben des Merkblattes zu diesem Produkt. Die Angaben dieses technischen Merkblattes wurden aufgrund bisheriger Kenntnisse und Erfahrungen sorgfältig und gewissenhaft erstellt und beziehen sich auf den gewöhnlichen Anwendungszweck. Die gemachten Angaben sind bezüglich Richtigkeit und Vollständigkeit ohne Gewähr und schliessen jede Haftung aus. Sie begründen auch kein vertragliches Rechtsverhältnis mit oder eine Nebenverpflichtung durch die Fixit AG. Kunden und Anwender bleiben selbst dafür verantwortlich, die Produkte auf ihre Eignung für den vorgesehenen Verwendungszweck zu prüfen. Den aktuellen Stand unserer technischen Merkblätter finden sie auf unserer Homepage bzw. können in der zuständigen Geschäftsstelle angefordert werden.</p>