

RÖFIX Strugalica

Pravne i tehničke napomene: Prilikom ugradnje naših proizvoda potrebno je obratiti pozornost na važeće tehničke listove, držati se općenitih kao i specifičnih regionalnih normi i preporuka pojedinih nacionalnih strukovnih udruga.

Područja primjene: Alat za brušenje i struganje, za obradu kamenih srednjeslojnih žbuka, u sustavu ispitanih mortova za lijepljenje i armiranje, vapnenih/cementnih/gipsanih podložnih žbuka, raznih izolacijskih ploča (kao što su npr. polistiren, lamela od mineralne vune, stirodur, ploče od mekih drvenih vlakana itd.) kao i blokova od probetona.

Svojstva:

- Dobro održavanje
- Brza, ekonomična ugradnja

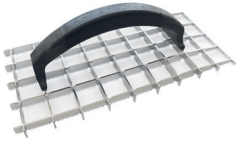
Ugradnja:



Tehnički podaci		
SAP šifra:	2000148244	131833
Vrsta pakiranja		
Jedinica po paleti	16 Jed/kut. (AT)	30 Jed/kut. (AT)
Količina u jednom pakiranju	1 Kom./jed.	
Dužina	32,5 cm	36 cm
Širina	15 cm	8 cm
Težina	0,81 kg	0,61 kg

Upozorenja: Detaljne upute možete potražiti na posebnim sigurnosnim listovima svakog proizvoda. Prije upotrebe obavezno pročitati sigurnosne listove.

Skladištenje: Skladištiti na suhom i čuvati od oštećenja



RÖFIX Strugalica

Opće napomene:

Ovaj tehnički list zamjenjuje i poništava prethodna izdanja istoga.

Podaci sadržani u ovom tehničkom listu u skladu su s našim sadašnjim tehničkim i iskustvenim saznanjima.

Podaci su pažljivo i savjesno obrađeni, međutim, oni nisu jamstvo za točnost i potpunost istih, niti su odgovorni za buduće odluke korisnika. Podaci, sami po sebi, ne stvaraju nikakvu pravnu niti bilo koju drugu sekundarnu obvezu po bilo kojem naslovu. Podaci ne oslobađaju korisnika od obveze da osobno provjeri prikladnost proizvoda za upotrebu koju mu je korisnik namijenio.

Kod pastoznih završnih žbuka podloga mora imati otpornost na pritisak od minimalno 1,5 N/mm².

Ne primjenjivati na vlažnim podlogama i vodoravnim površinama koje su opterećene vodom.

Ne možemo preuzeti odgovornost za besprijevano sušenje bez mrlja zbog različitosti uvjeta na objektima i gradilištima. Zbog primjene prirodnih sirovina moguće su male razlike u tonu boja.

Ako se koriste obojane žbuke za povezane površine potrebno je cijelu površinu obraditi jednom narudžbom iste žbuke. Kod naknadnog naručivanja potrebno je navesti gradilište i vrijeme prve narudžbe. Materijali koji predugo stoje na skladištu podliježu promjenama boja. Prije upotrebe provjeriti odgovara li materijal naručenom tonu boje. Naknadne reklamacije nećemo priznati.

Vremenske prilike, intenzitet UV zračenja i djelovanje vlage svi ti elementi tijekom vremena utječu na izgled podloge i uzrokuju ponekad i iznimno vidljive promjene intenziteta boje. Te promjene uvjetovane su kako materijalom tako i mikrolokacijom objekta. Preporuka: vrlo intenzivne i/ili tamne boje potrebno je i dodatno zaštititi i stabilizirati primjenom dodatnih završnih premaza.

Kod nepotpuno suhих premaza u slučaju opterećenja vlagom (npr. rosa, magla, kiša i sl.) dolazi do otapanja pomoćnih tvari iz premaza i njihovog taloženja na površini. Efekt je neujednačen i ovisi o intenzitetu boje premaza. Ova pojava ne utječe na kvalitetu proizvoda i nestaje nakon izvjesnog vremena.

Naše proizvode i sirovine podvrgavamo kontinuiranoj kontroli kako bi osigurali kontinuirano visoku razinu njihove kvalitete.

Za sva vaša pitanja u svezi primjene, ugradnje i prezentacije naših proizvoda na raspolaganju su vam naši prodajno-tehnički savjetnici.

Tehničke vrijednosti odnose se na osnovne proizvode. Toniranjem ili bojanjem moguća su odstupanja od tehnički karakterističnih podataka. Kod navoda o karakterističnim podacima radi se o prosječnim vrijednostima. Zbog uporabe prirodnih sirovina u našim proizvodima moguće je manje odstupanje od određenih vrijednosti pri pojedinim isporukama. Kod nanošenja novih slojeva na podloge koje ovdje nisu opisane nužno je konzultirati se s nama. Tonovi boje kod naknadnog naručivanja mogu blago odstupati u odnosu na ton-kartu, po potrebi izvršiti probu na gradilištu.

Podaci o vremenu stajanja vrijede u laboratorijskim uvjetima (+20 °C/65 % r.v.z.) i mogu se mijenjati ovisno o uvjetima na gradilištu.

Detaljne upute možete potražiti na posebnim sigurnosnim listovima svakog proizvoda. Prije upotrebe obavezno pročitati sigurnosne listove.