

RÖFIX Profil për fugat

Jo statik

Udhëzime teknike dhe ligjore:

Gjatë aplikimit të produkteve tona, respektoni të dhënat në skedat teknike, të cilat janë në përputhje me standardet e përgjithshme dhe specifike të vendit, si dhe të merren parasysh rekomandimet e shoqatës kombëtare të specialistëve.

Fushat e përdorimit:

Profil puthitjeje/lidhjeje i levizshem per aplikimin e lidhjeve ndarese si dhe lidhjeve mbajtese te reshqitjeve te ndertesave ne sistemet me izolim termik.
Per siperfaqe muri te vazhdueshme (ne forme E). Per cepat e brendshmem (Forme V).
Lidhje te kushtezuara nga pjesa nderimore nuk duhen izoluar mbi mase dhe pllakat izoluese duhet te vendosen ne menyre te tille qe lidhje te jete min 5mm dhe max 30mm.
Mund të lyhet në tonin e ngjyrës së fasadës me bojë disperse për fasadat
Mbvendosje optimale në pikat bashkuese të profileve falë daljes jashtë të rrjetës dhe nyjes.

Karakteristikat:

- E përshtatshme për restaurimin e plasaritjeve.
- I lyeshëm
- Rezistent ndaj rezeve UV dhe ozonit
- Koeficienti i zgjerimit është i krahasueshëm me suvatë e mëposhtme.

Përpunimi:



Të dhëna teknike	
SAP-Art. Nr.:	2000148146
NAV-Art. Nr.:	111748
Lloji i paketimit	
Njesi per palete	25 Copë/Nj.
Sasi për njësi	62,5 mli/Nj.
Gjatësia	250 cm
Ngjyra	E bardhë
Gjerësia e rrjetës	10 x 10 cm
Gjerësia e fugës	5 - 30 mm
Temperatura e bazamentit	> 5 °C

Baza e materialit:

- Profil plastik me mundësi lëvizëse dhe rrjetë fibre qelqi të ngjitur.

Kushtet e punimit:

Gjatë fazës së tharjes dhe përpunimit, temperatura e ambientit dhe bazamentit nuk duhet të bjerë nën +5 °C.

Përpunimi:

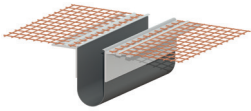
Profilin shkurtojeni në masën e kërkuar me anë të një gërrshëre të përshtatshme
Krahët e profilit shtyhen tek njëra tjetra, shiriti i fugës PVC shtyhet në fugë dhe profili vendoset dhe shpërhapet me spatul me drejtim nga lart me restin e llapës në suvanë përforcuese të pergatitur.
Ne puthitje profili, profili mbylles fiksohet poshte me pjesen e mbetur te perforcuesit tekstil.

Këshilla në rast rezi:

Informacione më të detajuara për sigurinë mund ti lexoni tek skedat tona të sigurisë. Përpara aplikimit të produkteve, jeni të lutur ti lexoni me kujdes këto skeda.

Magazini:

Magazinojeni në vënde të thata, nga lagështia dhe ndikimet UV (dielli, drita).
Koha e magazinimit min. 12 muaj.



ROFIX Profil për fugat

Jo statik

Këshilla të përgjithshme:

Kjo skedë teknike anullon dhe zëvendëson të gjitha versionet e mëparshme.

Të dhënat e këtyre udhëzuesve teknike përkojnë me njohuritë dhe përvojën tonë praktike të deritanishme.

Ky informacion dhe të dhënat janë përpiluar me kujdes dhe me ndërgjegje të plotë, por pa mbajtur përgjegjësi për vendime ose veprime plotësuese që mund të marrë vetë konsumatori. Të dhënat në vetevete nuk provojnë asnjë lidhje ligjore ose detyrime të tjera anësore, dhe normalisht nuk e ndalojnë konsumatorin të testojë produktin për ato qëllime për të cilat edhe është prodhuar.

Produktet ROFIX si dhe të gjitha materialet përbërëse, i nënshtrohen një kontrolli të vazhdueshëm, me anë të të cilit garantohej një cilësi e pandryshueshme.

Stafi ynë është i gatshëm tju japë cdo ndihmë teknike në lidhje me përdorimin, përpunimin si dhe mund të ofrojë edhe trajnime praktike në lidhje me përdorimin e produkteve tona.

Skedat tona teknike më të reja, me të dhënat aktuale, mund ti gjeni edhe në faqen tonë të internetit (www.roefix.com), ose mund të kërkohen edhe pranë filjaleve rajonale në vënd.