

Fixit POR 9100 Béton mousse

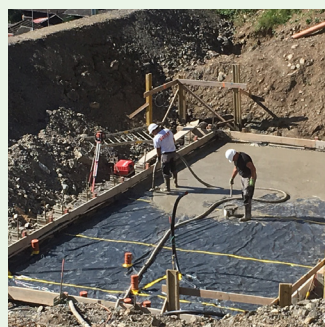
L'innovation au lieu du béton maigre

Le Fixit POR 9100 est l'alternative ultime et idéale au béton maigre conventionnel. Avec ses nombreux avantages tels que des performances de pose élevées et de très bonnes propriétés de remplissage, le Fixit POR 9100 est le produit idéal pour les couches de propreté, pour niveler les inégalités du support, comme couche de protection sur/sous joints, renforts et remplissages.



La pose du Fixit POR 9100

L'application est réalisée par une technologie de silo innovante, avec une capacité de pose très élevée de plus de 200 m² par heure, avec deux applicateurs. Un film est utilisé sur des supports très secs ou argileux, sinon le Fixit POR 9100 est coulé directement sur le support.



La pose du béton maigre

Le remplissage se fait souvent au moyen de bennes de grue et de bétonnières. Cette méthode prend beaucoup de temps et nécessite en outre une main d'œuvre supplémentaire pour la répartition pénible du béton.



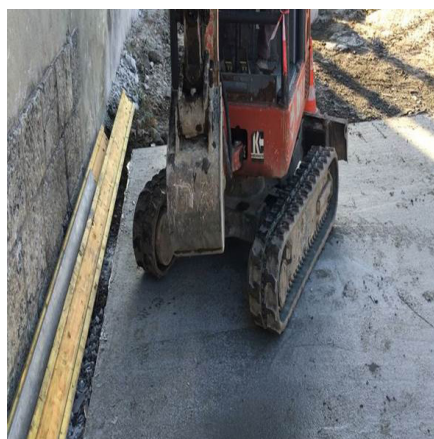
tournez SVP ►

Votre contact aux bureaux de vente régionaux de Fixit AG

Région Ouest / France
1880 Bex VD
Tél. 024 463 05 45
Fax 024 463 05 46
ventes@fixit.ch

Région Centre
5113 Holderbank AG
Tél. 062 887 53 63
Fax 062 887 53 53
verkauf.mitte@fixit.ch

Région Est
7204 Untervaz GR
Tél. 081 300 06 66
Fax 081 300 06 63
verkauf.ost@fixit.ch



Le résultat avec POR 9100

La consistance fluide, à pores fins et à grains fins du béton mousse Fixit POR 9100 enveloppe complètement les tuyaux d'installation et remplit d'éventuelles cavités présentes, mais invisibles. Une surface pratiquement plane peut ainsi être obtenue sans problème.

Après 48 heures seulement, le Fixit POR 9100 offre une telle solidité qui permet l'exécution des travaux successifs, même avec des appareils lourds.

Calcul comparatif

Produit	Surface	Consommation avec couche de 5 cm	Rendement de pose	Besoins en main d'œuvre	Prix du matériau pose incluse
Fixit POR 9100	200m ²	10 m ³ (~10 tonnes)	200 m ² / heures	2 personnes	CHF 2'700
Béton maigre	200m ²	10 m ³ (~24 tonnes)	9 – 12 m ² / heures	4 personnes	CHF 3'000
Jackodur mousse de polystyrène extrudée	200m ²	10 m ³ (~350 kg)	5 – 7 m ² / heures	2 – 3 personnes	CHF 2'900

Les avantages de Fixit POR 9100

- Épaisseurs de couche possibles dès 50 mm
- Performances de pose élevées : plus 200 m² à l'heure
- Praticabilité après 12 à 24 heures selon l'épaisseur de couche
- Surface très précise
- Technique mécanique innovante pour une application rationnelle
- Réaction au feu : A1 – ininflammable
- Masse volumique à sec env. 1000 kg/m³
- Masse volumique à sec variable
- Haute résistance à la compression (28 jours) env. 4,1 N/mm²

Grâce à l'interaction de la technique mécanique et d'une formule spécialement adaptée, le béton mousse coulable Fixit POR 9100 peut être pompé sur le chantier, occasionnant ainsi de faibles coûts d'énergie et de transport. Même de plus grandes quantités peuvent être traitées en peu de temps et avec de faibles coûts de personnel.



Votre contact aux bureaux de vente régionaux de Fixit AG

Région Ouest / France
1880 Bex VD
Tél. 024 463 05 45
Fax 024 463 05 46
ventes@fixit.ch

Région Centre
5113 Holderbank AG
Tél. 062 887 53 63
Fax 062 887 53 53
verkauf.mitte@fixit.ch

Région Est
7204 Untervaz GR
Tél. 081 300 06 66
Fax 081 300 06 63
verkauf.ost@fixit.ch