

RÖFIX Sisma OLY MESH CORNER GLASS 66x66L

Vorgeformte AR-Glasfaserecke (GFK), Bestandteil des zertifizierten CRM-Systems C.V.T. 257-2022.

Rechtliche und technische Hinweise:

Bei der Verarbeitung unserer Produkte sind die Angaben in unseren technischen Merkblättern zu beachten, sowie die Einhaltung der allgemeinen und jeweiligen spezifischen Ländernormen und die Empfehlung der jeweiligen nationalen Fachverbände zu berücksichtigen.

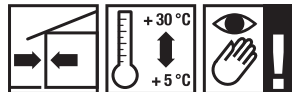
Anwendungsbereiche:

Vorgeformte Glasfasergewebeecke mit Maschenweite 66x66 mm, welche die Kontinuität der mechanischen Leistung von Glasfasernetzen bei der strukturellen Verstärkung und Konsolidierung von Mauerwerk in Verbindung mit Öffnungen wie Fenstern, Türen usw. ermöglicht und garantiert. Das Element ist eine spezifische Komponente für CRM-Systeme (Composite Reinforced Mortar) und ist ein Bestandteil des RÖFIX Sisma OLY MESH GLASS 66x66 L CRM SYSTEM, C.V.T. zertifiziert nach der CRM:2019 Richtlinie.

Eigenschaften:

- Langlebigkeit
- Kompatibel mit allen Arten von Mauerwerk
- Kompatibel mit Mörteln auf Kalk- oder Zementbasis
- Geringe Dicke, daher leicht im Mörtel einzubetten
- Reversible Eingriffe

Verarbeitung:



Technische Daten:

SAP-Art. Nr.:	2000954673
INFO	Die technischen Daten am Ende des Merkblattes sind zu beachten.
Verpackungsart	
Menge pro Einheit	1 Stk.
Länge	30 cm
Breite	30 cm
Höhe	200 cm
Farbe	Orange
Maschenweite	66 x 66 mm
Gewicht	380 g/m ²

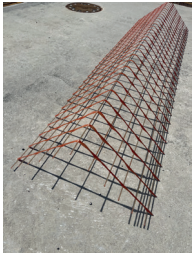
Materialbasis:

- Alkaliresistente Glasfaser mit wärmehärtenden Harzen
- Das System: RÖFIX Sisma OLY MESH GLASS 66x66 L CRM SYSTEM ist ein C.V.T. (Certificate of Technical Assessment) zertifiziertes CRM (Composite Reinforced Mortar) System bei C.S.LL.PP. und besteht aus:
- Vorgeformtes alkalibeständiges Glasfasergewebe 66x66 mm RÖFIX Sisma OLY MESH GLASS 66x66 L.
- Alkalibeständiges Glasfasereckformteil mit Maschenweite 66x66 mm RÖFIX Sisma OLY MESH CORNER GLASS 66x66 L.
- Alkalibeständiges Glasfaserkonfektionsteil in L-Form RÖFIX Sisma OLY ROD GLASS L.
- RÖFIX Sisma OLY RESIN I ist ein zweikomponentiger vordosierter chemischer Anker aus Vinylester.
- Das System ist gekoppelt mit dem NHL-basierten Strukturbeton RÖFIX, SismaDur (10, 18, 20 oder 30) auf NHL- und Romancement-Basis RÖFIX Belit Solido (12 oder 15) oder RÖFIX CreteoSpecial CC auf Zementbasis.

Verarbeitung:

RÖFIX Sisma OLY MESH GLASS 66x66 L wird wie RÖFIX Sisma OLY MESH CORNER GLASS 66x66 L in die Mitte der Mörtelschicht (RÖFIX SismaDur, Belit Solido oder Creteo Special CC) eingebettet, wobei eine Überlappung von mindestens 15 cm einzuhalten ist, um die mechanische Kontinuität zu gewährleisten.

Weitere Details entnehmen Sie bitte der vom Hersteller bereitgestellten Vorbereitungs- und Installationsanleitung.



RÖFIX Sisma OLY MESH CORNER GLASS 66x66L

Vorgeformte AR-Glasfaserecke (GFK), Bestandteil des zertifizierten CRM-Systems C.V.T. 257-2022.

Gefahrenhinweise:

Detaillierte Sicherheitshinweise erhalten Sie aus unseren separaten Sicherheitsdatenblättern. Bei der Vorbereitung und Verlegung der Bewehrungssysteme persönliche Schutzausrüstung tragen: Schutzhelm, Handschuhe, Schutzbrille und Staubmaske. Das Produkt muss vor der Installation von Staub, Öl, Fett usw. gereinigt werden.

Lagerung:

Trocken und frostfrei, vor Feuchtigkeit und UV-Einwirkung (Sonne, Licht) schützen.

Deklaration:



Für weitere Informationen siehe Anhang 1.:

Proprietà	U.M.	Valore minimo tra le due direzioni		Metodo di prova Norme di riferimento
		Metodo	Caratteristico	
Resistenza a trazione	MPa	176	162	
Resistenza a trazione della rete	MPa	76,5	73,5	ISO 10406-1:2015
Resistenza a trazione del tessuto	MPa	5,1	4,7	ISO 10406-1:2015
Modulo elastico, valore medio	GPa	23		ISO 10406-1:2015
Deformazione a rottura, valore caratteristico	%	2,01		ISO 10406-1:2015

Proprietà	U.M.	Valore minimo tra le due direzioni		Metodo di prova Norme di riferimento
		Metodo	Caratteristico	
Resistenza a trazione	MPa	121	100	
Modulo elastico, valore medio	GPa	23		ISO 10406-1:2015
Deformazione a rottura, valore caratteristico	%	2,01		ISO 10406-1:2015

Proprietà	U.M.	Valore		Metodo di prova Norme di riferimento
		Trama	Quello alla rete	
Spessore nominale dei batti	mm	3	3,5	CEN EN 12607:2006
Spessore nominale dei batti	mm	7,5	9,5	CEN EN 12607:2006
Area nominale della fibra	mm ²	3,6	3,9	ISO 10406-1:2015
Massa nominale	g/m ²	165	165	CEN EN 12607:2006
Spessore della rete A x B	mm	66 x 66		CEN EN 12607:2006
Contenuto di fibra a prova di rottura (controllato da prova a rottura)	%	55		ISO 11887:1997
Contenuto di fibra a rottura (controllato da prova a rottura)	%	38		ISO 11887:1997

Classe prestazionale ai sensi della L.0. CRM 2019		C 23	
Dati tecnici (MESH)			
Proprietà	Descrizione		
Nome commerciale	OLY MESH CORNER GLASS 66x66 L		
Produttore	OLYFIX s.p.a.		
Dimensioni della maglia (mm)	66 x 66		
Peso (g/m ²)	165		
Dimensioni dell'elemento (mm)	33 x 33 x 200		
Tipologia della fibra	Fibra di vetro aramid-resistente		
Tipologia della matrice	Resina termoplastica		

Densità fibra	g/cm ³	2,6	ISO 11837:2004
Densità matrice	g/cm ³	1,2	ISO 11837:2004
Temperatura di transizione vetrosa T _g della matrice	°C	81	ISO 11837:2004
Temperatura minima di utilizzo del sistema con adesivo (OLY RESIN)	°C	-15 / +41	

Allgemeine Hinweise:

Mit diesem Merkblatt werden alle früheren Ausgaben ungültig. Die Angaben dieses technischen Merkblattes entsprechen unseren derzeitigen Kenntnissen und praktischen Anwendungserfahrungen. Die Angaben wurden sorgfältig und gewissenhaft erstellt, allerdings ohne Gewähr für Richtigkeit und Vollständigkeit und ohne Haftung für die weiteren Entscheidungen des Benutzers. Die Angaben für sich alleine begründen kein Rechtsverhältnis oder sonstige Nebenverpflichtungen. Sie befreien den Kunden grundsätzlich nicht, das Produkt auf seine Eignung für den vorgesehenen Verwendungszweck eigenständig zu prüfen. Unsere Produkte unterliegen, wie alle enthaltenen Rohstoffe, einer kontinuierlichen Überwachung, wodurch eine gleichbleibende Qualität gewährleistet ist. Unser technischer Beratungsdienst steht Ihnen für Fragen bezüglich Verwendung und Verarbeitung sowie Vorführung unserer Produkte zur Verfügung. Den aktuellen Stand unserer techn. Merkblätter finden Sie auf unserer Internet-Homepage bzw. können in der nationalen Geschäftsstelle angefordert werden. Detaillierte Sicherheitshinweise erhalten Sie aus unseren separaten Sicherheitsdatenblättern. Vor der Anwendung sind diese Sicherheitsdatenblätter durchzulesen.