

ROEFIX AB 950

Filc za odvajanje

Pravne i tehničke napomene:

Prilikom ugradnje naših proizvoda potrebno je obratiti pažnju na važeće tehničke listove, držati se općenitih kao i specifičnih regionalnih normi, kao i preporuka pojedinih nacionalnih strukovnih udruga.

Područja primjene:

ROEFIX AB 950 koristi se kao razdjelni sloj kod ugradnje keramičkih pločica, prirodnog kamena, gotovog parketa, masivnog parketa i laminata na kritičnim podlogama. Iznimna čvrstoća ovog razdjelnog sloja (flis) smanjuje napetost iz podloge, držeći je dalje od obloga. Filc za odvajanje koristi se kao podloga za polaganje i ujednačeno je upojan, čime se mogu smanjiti negativna naprezanja nastala zbog neujednačenog stvrdnjavanja ljepila, a time se ujedno značajno smanjuje nastanak pukotina (npr. iz starih keramičkih i kamenih obloga i estriha).

Svojstva:

- Pogodno za podno grijanje
- Premošćuje pukotine

Ugradnja:

Tehnički podaci	
SAP šifra:	2000153191
NAV šifra:	132054
Vrsta pakovanja	
Količina u jednom pakovanju	50 m ² /jed
Dužina	5.000 cm
Širina	100 cm
Visina	0,08 cm
Debljina	oko 0,08 cm
Poprečna vlačna čvrstoća	oko 30 %
Čvrstoća na istezanje	oko 27 %
Temperatura podloge	> 5 - < 30 °C

Uslovi obrade:

Za vrijeme ugradnje i sušenja, temperatura okoline tj. podloge ne smije pasti ispod +5 °C. Sve do potpunog sušenja materijal treba štiti od mraza, prebrzog sušenja (direktnih sunčevih zraka, vjetrova) i naknadnog provlaživanja (kiše).

Podloga:

Podloga mora biti suha, nosiva i bez nečistoća, kao što su npr. prašina, čađ, alge, iscvjetavanja itd..
Na dopuštenu vlagu ostatka treba da se pazi zavisno od podloge.

Priprema podloge:

Nanešeni vezivni most mora se sušiti oko 12 sati i ne duže od 36 sati
Ako je potrebno fleksibilno srednjeslojno ljepilo, tako se mješa ROEFIX AP 200 dodatak za prionjivost i elastičnost u odnosu 1:1 sa vodom.

Priprema materijala:

Potrebne trake tkanine za odvajanje prije same ugradnje odrežu se na potrebnu dužinu škarama ili nožem

Ugradnja:

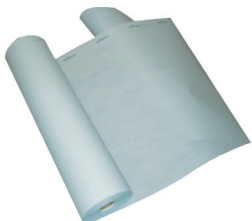
ROEFIX AB 950 odmotavanje sa odgovarajućim ljepilom npr. ROEFIX AG 652 ljepilo za pločice plus (unutra) ili ROEFIX AG 650 Flexljepilo S1 (vani) diht stisnuto i bez bora naljepljeno. AG 665 Brzovezujuće tekuće ljepilo ravnomjerno i brzo razdjeliti sa zubčastim glaterom (ne ispod 8 mm).

Upozorenja:

Detaljne upute možete potražiti na posebnim sigurnosnim listovima. Prije upotrebe obavezno pročitati sigurnosni list.

Skladištenje:

Skladištiti na suhom, štiti od vlage i intenzivnog djelovanja UV-zraka (sunce, svjetlost). Rok upotrebe najmanje 12 mjeseci prema direktivi 1907/2006/EZ pri +20 °C, 65 % r.v.z.



RÖFIX AB 950

Filc za odvajanje

Opšte napomene:

Ovim listom svi prijašnji podaci postaju nevažeći.
Podaci u ovom tehničkom listu odgovaraju našim sadašnjim saznanjima i iskustvu.
Podaci su izrađeni pažljivo i savjesno, ali bez garancije za tačnost i potpunost i ne preuzimamo nikakvu odgovornost za naknadne odluke korisnika. Podaci sami po sebi ne stvaraju nikakvu zakonsku obavezu, niti ikakve dodatne obaveze. Ne oslobađaju kupca obaveze da izvrši probu prikladnosti materijala za predviđenu namjenu.
RÖFIX proizvodi kao i sve sadržane sirovine podliježu stalnom, kontinuiranom nadzoru, čime je osigurana stalna, ujednačena kvaliteta.
Za sva vaša pitanja u svezi primjene, ugradnje i prezentacije naših proizvoda na raspolaganju su vam naši prodajno-tehnički savjetnici.
Ažurirane tehničke listove potražite na našoj web-stranici www.roefix.ba ili zatražite u našim poslovnica.
Detaljne upute možete potražiti na posebnim sigurnosnim listovima. Prije upotrebe obavezno pročitati sigurnosni list.