



RÖFIX Izolaciona traka za fugne

Traka za zaptivanje

Pravne i tehničke napomene: Kod ugradnje naših proizvoda treba da se obrati pažnja na važeće tehničke listove, na uopštene i specifične regionalne norme i preporuke pojedinih nacionalnih stručnih udruženja.

Područja primene: Zaptivanje priključnih fugni (kao na primer prema prozorima, prozorskim klupicama, drvenim gredama itd.).
Za zaptivanje priključnih fugni otovra prozora bez potrebe za dodatnim postavljanjem lajsni, na TISu, u staro- i novogradnji. Tip 15/4 (HA) = 3-7 mm.
Otpornost na temperature od - 30 °C do + 100 °C, kratkotrajno +130°C. Klasa građevinskog materijala B1 (DIN 4102). Bujanje oko 25%.
Ugradnja izolacionih traka za fugne dopuštena je samo kod zadanih debljina fugni. Samo u tim dimenzijama trake su otporne na udarnu kišu i UV sevanje. Potrebno je uračunati gibanje iz podloge i upliv temperaturnog naprezanja na promenu dužine.

Karakteristike:

- Trajna hidroizolacija otporna na vremenske uslove.
- Premaziv
- Impregnirane mase
- Visoka paropropustljivost

Ugradnja:



Tehnički podaci			
SAP šifra:	2000148216	2000148472	2000148473
NAV šifra:	121652	144811	144812
Vrsta pakovanja			
Jedinica po paleti	7 Kom./jed.	20 Kom./jed.	20 Kom./jed.
Količina u jednom pakovanju	52,5 m/jed.	100 m/jed.	86 m/jed.
Dužina	7.500 mm	5.000 mm	4.300 mm
Širina	15 mm		
Dubina	15 mm		
Boja	siva		
Paropropustljivost μ	oko 10		
Širina fugni	3 - 12 mm		
Sertifikat o ispitivanju	Institut za ispitivanje građevinskih materijala Hannover Ispitivanje prema DIN 18542. Klasa opterećenja 2.		
Temperatura podloge	> 5 °C		
Reakcija na požar	B1 (DIN4102)		

Sastav: • Predkomprimirana samolepljiva trka za fugne od PU-meke pene s impregnacijom od disperzije akrilata.

Uslovi obrade: Za vreme ugradnje i sušenja temperatura okoline tj. podloge ne sme da padne ispod +5 °C.

Podloga: Podloga mora biti čista, čvrsta, suva, bez prašine, nosiva, bez iscvetavanja, razdelnih sredstava, sinternih slojeva i onečišćenja svih vrsta.
Fuge moraju biti čiste, pravilnih uglova i očišćene od ulja, masti kao i labavo prijanjajućih delova. Nakon utvrđivanja širine fugni, odabрати odgovarajuću dimenziju trake u navedenoj toleranciji.

Priprema podloge: Izvršiti probu lepljenja, tj. utvrditi da li je podloga podesna za lepljenje. Za svaku vrstu podloge koristiti podesna sredstva za čišćenje. Molimo kontaktirati proizvođača vrata-/prozora.

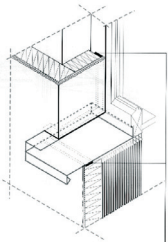
Ugradnja: Nakon skidanja zaštitne folije, traku za zaptivanje nalepiti direktno sa role na građevinski deo, tako da je uvučena oko 3 mm prema unutra.



RÖFIX Izolaciona traka za fugne

Traka za zaptivanje

Napomene:	Pre ugradnje proizvod čuvati na hladnom mestu. Prekomprimisani početni i završni deo odrezati. Razdvajajući prerez: malter se pre potpunog protvrđivanja prereže do podloge. Fugne ostaju vidljive. Fugne koje imaju debljinu do 2 mm zovu se još i „švedski rez“.
Upozorenja:	Materije: ne sadrži PVC i halogen (< 5 M%). Detaljna uputstva možete da potražite na posebnim bezbednostnim listovima. Pre upotrebe obavezno proučiti bezbednostni list.
Uputstva za ugradnju:	Traka za zaptivanje bez problema može ekspandirati u elastičnoj zoni zrna (u potpunosti) te se postavljanjem izolacionih ploča komprimiše skoro do ishodišne debljine. Odrezani delovi moraju biti dobro zaglađeni i priljubljeni uz podlogu. Kod ugradnje na uglovima traku odrezati i dobro zaglađiti uz podlogu, ne ugrađivati preko uglova.
Skladištenje:	Skladištiti dobro zatvoreno, na hladnom, zaštititi od smrzavanja. Rok upotrebe najmanje 24 meseca.



Opšte napomene:	Sa ovim listom svi prethodni podaci postaju nevažeći. Podaci u ovom tehničkom listu odgovaraju našim sadašnjim saznanjima i iskustvu. Podaci su izrađeni pažljivo i savesno, ali bez garancije za tačnost i potpunost i ne preuzimamo nikakvu odgovornost za naknadne odluke korisnika. Podaci sami po sebi ne stvaraju nikakvu zakonsku obavezu, takođe ne predstavljaju nikakve dodatne obaveze. Ne oslobađaju kupca obaveze da izvrši probu prikladnosti materijala za predviđenu namenu . RÖFIX proizvodi kao i sve sadržane sirovine podležu stalnom, kontinuiranom nadzoru, čime je osiguran stalni, isti kvalitet. Naši tehnički savetnici stoje vam na usluzi za sva pitanja vezana uz primenu, ugradnju i prezentaciju naših proizvoda. Ažurirani tehnički listovi nalaze se na sajtu www.roefix.rs ili se mogu zatražiti u našim poslovnica.
------------------------	--