

Fixit 905 Schlitzputz Tiroplan®

Die praktische Lösung für das Verschliessen von Durchbrüchen und Schlitzen sowie für Wandbegradigungen. Ersetzt Vormauerungen in Bad, WC und Küche. Fixit 905 Schlitzputz Tiroplan® ist perfekt geeignet, um Mauerschlitze zuzuputzen, Einbauteile zu verputzen oder Deckendurchbrüche aufzufüllen und kann auf jeden Untergrund im Innen- und Aussenbereich aufgebracht werden. Eine Vorbehandlung des Untergrundes ist nicht erforderlich.

Bei Temperaturen über 10 °C kann in einem Arbeitsgang eine Auftragsstärke von 15 cm und mehr verarbeitet werden. Nach einer Trocknungszeit von nur circa 5 Tagen kann mit Gips-, Kalk- oder Zementmörtel verputzt werden. Der Schlitzputz Tiroplan® minimiert die Fliessgeräusche und hat dieselbe Wirkung wie ein 10 cm dickes Backsteinmauerwerk.

Vorteile:

- Zeitgewinn beim Einbau von Abwasserrohren, Lüftungen, Verkabelungen, Heizungsverteilern und Spülkästen
- Vollständig durchbrochene Zwischenwände oder Deckendurchbrüche im Schachtverlauf können dauerhaft verschlossen werden
- Unebenheiten des Untergrunds können durch hohe Schichtdicken ausgeglichen werden

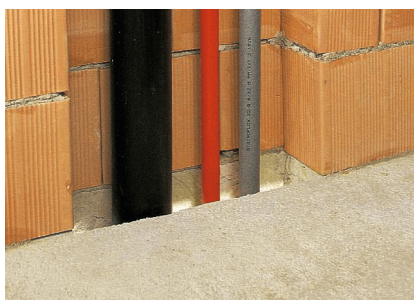
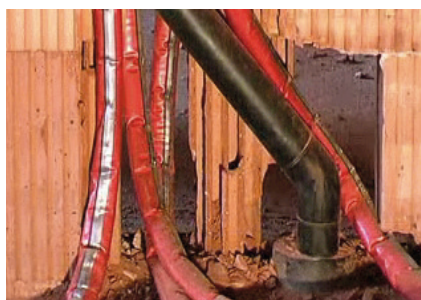


Verpackungseinheit

15 kg Sack | Palette mit 30 Säcken



Alle weitere Informationen finden Sie im Technischen Merkblatt über den QR-Code.



Einsatzbereiche Fixit 905 Schlitzputz Tiroplan®

Mauerschlitzte zuputzen:

Vollständig durchbrochene Zwischenwände können mit dem Schlitzputz verschlossen werden.

Einseitig wird eine Schalung vorgehalten, der Schlitz zugespritzt und abgezogen. Zusätzlich wird wie üblich eine Putzarmerung eingelegt.



Einbauteile verputzen:

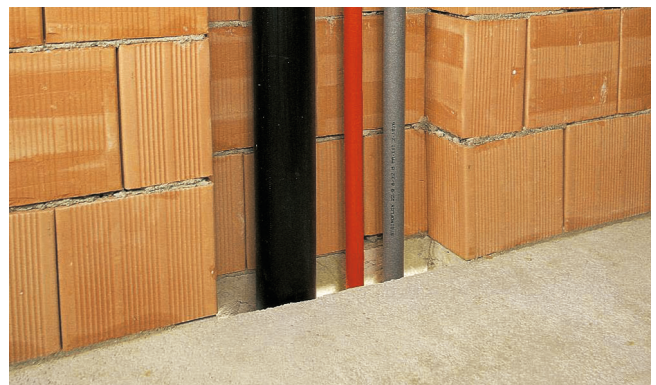
Ein enormer Zeitgewinn wird beim Einbau von Abwasserrohren, Lüftungen, Verkabelungen, Heizungsverteiler und Spülkästen, da keine Vormauerung mehr notwendig ist.



Deckendurchbrüche ausfüllen:

Deckendurchbrüche im Schachtverlauf können rasch und dauerhaft verschlossen werden.

Bei einem Mindestauftrag von fünf Zentimetern wird die Brandwiderstandsklasse EI 90 erreicht.



Mauern ausgleichen:

Unebenheiten des Untergrundes können in sehr hohen Schichtdicken ausgeglichen werden. Flucht- und lotrechte Wandflächen, Untersichten und Gewölbe sind rasch und rationell hergestellt. Auf einen vorgängigen Spritzwurf kann verzichtet werden.

