

# RÖFIX Alu završni profil

za sokl U-oblika

**Pravne i tehničke napomene:**

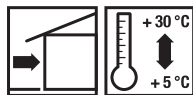
Prilikom ugradnje naših proizvoda potrebno je obratiti pažnju na važeće tehničke listove, držati se općenitih kao i specifičnih regionalnih normi, kao i preporuka pojedinih nacionalnih strukovnih udruga.

**Područja primjene:**

Završni profil za podnožja u obliku slova U od čistog aluminija.  
Za postavljanje izolacionih ploča na ravnim područjima i rubovima koji su otporni na udar.  
Kao završetak ili odvajanje fasade od podnožja (npr. izbačeno podnožje).  
Krakovi za pričvršćivanje sa uzdužnim i popračnim rupama (6 do 12 mm) omogućava optimalno pomicanje i montažu.  
Za odvajanje temeljnog maltera / mase za armiranje od aluminija odnosno premoštavanja spojeva preporučuje se upotreba RÖFIX Piključnog profila.

**Svojsstva:**

- Dobro ponašanje prilikom kapanja nakon tuče

**Ugradnja:**

Tehnički podaci					
SAP šifra:	2000152968	2000152969	2000152971	2000152973	2000152974
NAV šifra:	111739	111740	111742	111744	111745
Vrsta pakovanja					
Jedinica po paleti	10 Kom./jed.	20 Kom./jed.	20 Kom./jed.	20 Kom./jed.	10 Kom./jed.
Količina u jednom pakovanju	25 m/jed.	50 m/jed.	50 m/jed.	50 m/jed.	25 m/jed.
Dužina	250 cm				
Debljina	50 mm	60 mm	80 mm	100 mm	120 mm
Temperatura podloge	> 5 °C				

SAP šifra:	2000152975	2000152976
NAV šifra:	111746	111747
Vrsta pakovanja		
Jedinica po paleti	10 Kom./jed.	
Količina u jednom pakovanju	25 m/jed.	
Dužina	250 cm	
Debljina	140 mm	160 mm
Temperatura podloge	> 5 °C	

**Sastav:**

- Završni profil od utisnutog, čistog aluminija bez podnih rupa

**Uslovi obrade:**

Za vrijeme ugradnje i sušenja, temperatura okoline tj. podloge ne smije pasti ispod +5 °C.

**Ugradnja:**

U potpunoj ravnini i bez šupljina s odgovarajućim udarnim tiplama i podložnim pločama pričvrstiti (svih 30 cm) i postaviti izolacione ploče. Omalterisani krak obavezno prešpahtlati mrežicom.

**Upozorenja:**

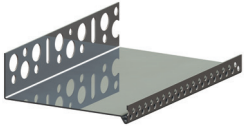
Detaljne upute možete potražiti na posebnim sigurnosnim listovima. Prije upotrebe obavezno pročitati sigurnosni list.

**Upute za ugradnju:**

Priključci moraju u potpunosti biti vjetronepropusni (zatvoriti s malterom) te ne smiju dopuštati naknadni ulazak zraka.

**Skladištenje:**

Skladištiti na suhom i čuvati od oštećenja  
Rok upotrebe: najmanje 12 mjeseci.



## RÖFIX Alu završni profil za sokl U-oblika

---

**Opšte napomene:**

Ovim listom svi prijašnji podaci postaju nevažeći.  
Podaci u ovom tehničkom listu odgovaraju našim sadašnjim saznanjima i iskustvu.  
Podaci su izrađeni pažljivo i savjesno, ali bez garancije za tačnost i potpunost i ne preuzimamo nikakvu odgovornost za naknadne odluke korisnika. Podaci sami po sebi ne stvaraju nikakvu zakonsku obavezu, niti ikakve dodatne obaveze. Ne oslobađaju kupca obaveze da izvrši probu prikladnosti materijala za predviđenu namjenu.  
RÖFIX proizvodi kao i sve sadržane sirovine podliježu stalnom, kontinuiranom nadzoru, čime je osigurana stalna, ujednačena kvaliteta.  
Za sva vaša pitanja u svezi primjene, ugradnje i prezentacije naših proizvoda na raspolaganju su vam naši prodajno-tehnički savjetnici.  
Ažurirane tehničke listove potražite na našoj web-stranici [www.roefix.ba](http://www.roefix.ba) ili zatražite u našim poslovnica.