

# Fixit 148 L plus Weissputz spritzbar leicht

Fixit 148 L plus ist ein einschichtiger, maschinengängiger Weissputz mit integrierter Haftbrücke zum Glätten für Wände und Decken im Trockenbereich bis zur Qualitätsstufe Q3.

Alte, putzartige Untergründe, tragfähige Farbanstriche sowie Beton, Kalksandstein und Backstein sind als Untergründe geeignet.

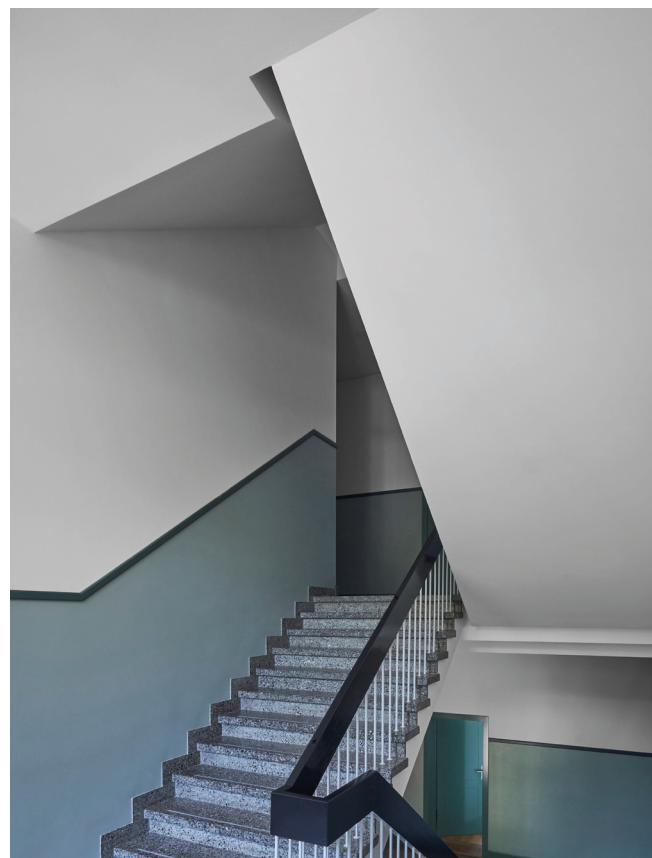
## Vorteile:

- Oberfläche der Qualitätsstufe Q3 können in einem Arbeitsgang erstellt werden
- Leichte und schnelle Verarbeitung
- Gleichmässiges Abbindeverhalten
- Hohe Ergiebigkeit
- Kein Schleifen wie bei Spritzspachtel notwendig
- Nicht brennbar

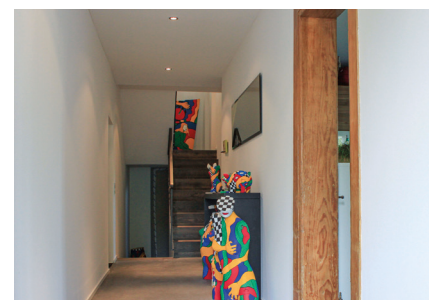
## Verpackungseinheit

25 kg Sack | Palette mit 24 Säcken

Silo (ab 5'000 kg)



Alle weitere Informationen finden Sie im Technischen Merkblatt über den QR-Code.



11/2023