

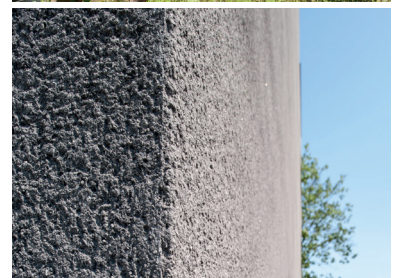


GreoTherm® Système M-KR

Construction d'une entreprise, Gartenstrasse, Basel

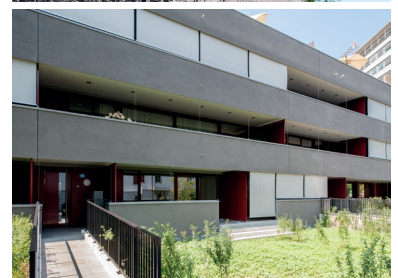
Description de l'objet

Objet	Construction d'une entreprise, Gartenstrasse, Basel
Type de l'objet	Construction d'une entreprise Nouvelle construction
Exécution	2014
Dimension	950 m ²
Informations	Nouvelle construction d'une entreprise avec GreoTherm® Système M-KR: Système d'isolation thermique extérieure à couche épaisse avec panneaux isolants en laine de pierre avec surface à enduit gratté



Entreprises participantes

Architecte	Ferrara Architekten AG Güterstrasse 84 4002 Basel
Maître de l'ouvrage	IGD Grüter AG Zügholzstrasse 1 6252 Dagmarsellen
Directeur de chantier	Pompini Fassaden GmbH Blumenstrasse 7A 4142 Münchenstein



Matériaux utilisés

- Multimortier 406 Mortier pour la réparation de fissures
- Mortier d'enrobage light 425 Mortier de fond et d'enrobage
- Enduit gratté light 585 avec mica Minéral à couche épaisse