



Wärmedämm-Verbundsysteme

Kondominium Cassiopea

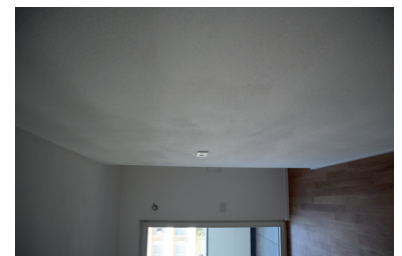
Objektbeschreibung

| | |
|--------------------|--|
| Objekt | Kondominium Cassiopea |
| Standort | 39100 Bozen (BZ) |
| Art | Wohnanlage, MFH |
| Bauart | Nachhaltiges Bauen |
| Ausführung | 2020 |
| Größe | 5000 m ² |
| Information | Das Kondominium Cassiopea befindet sich im Bozner Stadtteil „Grieser Auen“, ein neues Gebäude, das mit seinen 35 Metern Höhe heraussticht. |



Beteiligte Unternehmen

| | |
|------------------------|-----------------------|
| Architekt | Arch. Simone Sartori |
| Bauherr | Cooperdolomiti, Bozen |
| Bauleiter | Arch. Simone Sartori |
| Verarbeiter | Bauservice GmbH/Srl |
| Verkaufsberater | Walcher Georg |
| Baugeschäft | Plattner Bau AG |



Verwendete Materialien

- RÖFIX PI 262 ÖKOSIL PLUS Silikat-Innenfarbe
- RÖFIX ROCKET Teleskop-Schraubdübel versenkbar
- RÖFIX LIGHT EPS-Wärmedämmsystem
- RÖFIX Putzgrund PREMIUM Aktiv-Grundierung
- RÖFIX P50 Armierungsgewebe
- RÖFIX CalceClima® Ambiente Kalk-Innenputz
- RÖFIX SiSi-Putz® VITAL Struktur-Oberputz auf Silikonharzbasis
- RÖFIX CalceClima® Fino Kalk-Feinabrieb
- RÖFIX EPS-F 031 RELAX EPS-Fassadendämmplatte grau, geschlitzt
- RÖFIX Unistar® LIGHT Klebe-/Armiermörtel