

TURBO-WSO PROTECT

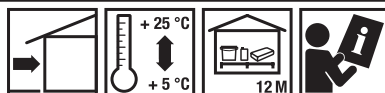
Isolatiesysteem van minerale wol met gips op basis van nanotechnologie.

Parameters: Om thermische isolatiesystemen in woningen, openbare- en industriële ruimten uit te voeren. Voor nieuwbouw en gemoderniseerde gebouwen. Het is vooral geschikt voor gebouwen in de buurt van bomen, parken, bossen, waterreservoirs, kustgebieden, industriële en stedelijke agglomeraties.

Propertes:

- Waterbestendig
- Vorstbestendig
- Hydrofoob
- Zelfreinigend
- Bestand tegen vervuiling
- Dampdoorlatend
- Bestand tegen UV-stralen
- Elimineert koudebruggen
- Zeer hoge duurzaamheid
- Rijke kleuren

Gebruikswijze:



Technische gegevens	
Hoeveelheid in de verpakking	1 Stk.
Laagdikte	50 - 250 mm
Reactie op vuur (EN 13501-1)	A2-s1, d0
Hechting (Beton)	≥ 0,25 MPa
Hechting (minerale wol)	≥ 0,08 MPa
	≤ 0,29 m
Stootresistentiesysteem	Enkel gaas: categorie II, dubbel gaas: categorie I
Waterabsorptie	0,5 kg/m ²

Het product voldoet aan: • Europese technische beoordeling ETA 15/0575

Samenstelling:

- LEPSTYR-W 230/ STYRLEP-W 240/ STYRLEP-B 225
- Minerale wol, mechanische sluitingen, wapeningsnet
- STYRLEP-W 240/ STYRLEP-B 225
- TYNKOLIT-SO 332/ TYNKOLIT-U 340
- SILICON PROTECT 031

Vorbereiding van de ondergrond: Alle ondergronden moeten optimale draagbaarheid, vaste en dichte structuur bezitten en vrij zijn van stof, vet, smeermiddelen, antiadhesieve middelen, vervenresten enz. Onstabiele pleisterlagen en deklagen, die onvoldoende hechtbaar zijn, dient men te verwijderen. Oppervlakken die met olie of met smeermiddelen zijn bedekt dient men nauwkeurig met water met detergent te verwijderen. Oppervlakken die met schimmel, mos of algen zijn bedekt, met preparaat SEPTOBUD 1008 bedekken en daarna onder hoge druk spoelen of mechanisch verwijderen

Soorten ondergrond:

Bakstenen en keramische holle blokken: Gronden met GRUNTOLIT-W 301 of EXPERT 6

Silicaatblokken: Gronden met GRUNTOLIT-W 301 of EXPERT 6

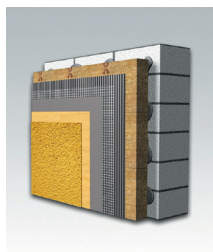
Elementen van cellenbeton: Gronden met GRUNTOLIT-SG 302 of EXPERT 5

Holle en volle betonblokken: Gronden met GRUNTOLIT-W 301 of EXPERT 6

Beton, gewapend beton: reinigen en eventueel gronden met GRUNTOLIT-SG 302

Oude pleisterlagen: Gronden met GRUNTOLIT-SG 302 of EXPERT 5

Oude verflagen: Niet geschikt.



TURBO-WSO PROTECT

Isolatiesysteem van minerale wol met gips op basis van nanotechnologie.

Opmerkingen voor de uitvoering:

Gebruik in het thermische isolatiesysteem wol die voldoet aan EN 13162, klasse A1 reactie op brand, schijnbare dichtheid $\leq 150 \text{ kg / m}^3$ en min. TR5. Gebruik bij lamellenwol producten met min. TR80.

Voor thermische isolatiesystemen raden we wapeningsnetten aan met een soortelijk gewicht $> 145 \text{ g / m}^2$ en parameters: Absolute sterkte na veroudering (N / mm): ≥ 20 . Relatieve reststerkte na veroudering versus die in leveringstoestand (%): ≥ 50 .

Mechanische bevestigingsmiddelen met de volgende parameters zijn toegestaan in thermische isolatiesystemen: paneeldiameter 60 mm, paneelstijfheid (opbouw) $\geq 0,3 \text{ kN/mm}$, paneelstijfheid (diepe montage) $\geq 0,6 \text{ kN/mm}$.

Tijdens het werk en drogen beschermen tegen vorst, neerslag, te snel drogen. Bescherming op de steiger gebruiken.

Algemene aanwijzingen:

U dient een systeem voor thermisch isolatie te gebruiken.

Deze kaart vervangt alle vorige versies. De informatie in dit infoblad is gebaseerd op onze huidige kennis en praktijkervaring. Dit is slechts algemene informatie en maakt geen deel uit van de verantwoordelijkheid van de producent voor de uitvoering en manier van gebruik. Er kunnen verschillen optreden en specifieke werkwijzes bestaan. Het product moet worden gebruikt in overeenstemming met de technische vereisten en veiligheidsregels. Contact met de huid dient te worden vermeden, en de ogen moeten worden beschermd. In geval van contact met de ogen, spoel grondig met schoon water en raadpleeg een arts. Het wordt aanbevolen om handschoenen, veiligheidsbril en beschermende kleding te dragen.