

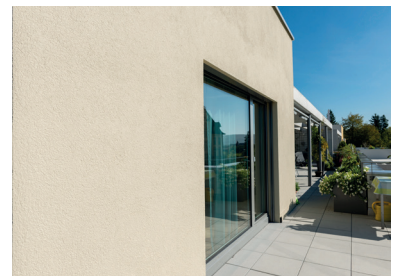


GreoTherm® Système K

Bâtiment multifamilial, Terrassenhäuser Rebhalde, Baslerstr., Brugg

Description de l'objet

Objet	Bâtiment multifamilial, Terrassenhäuser Rebhalde, Baslerstr., Brugg
Lieu	5200 Brugg
Type de l'objet	Bâtiment multifamilial Nouvelle construction
Exécution	2013
Dimension	4200 m ²
Informations	Nouveau bâtiment multifamilial avec GreoTherm® Système K: Système d'isolations thermiques extérieures avec panneaux isolants en mousse polystyrène dure expansée (EPS)



Entreprises participantes

Architecte	KMP Architektur AG Etzel matt 1 5430 Wettingen
Maître de l'ouvrage	Konsortium Baslerstrasse Brugg c/o KMP Architektur AG Etzel matt 1 5430 Wettingen
Applicateur	Isoba GmbH Härdlistrasse 17 8957 Spreitenbach

Matériaux utilisés

- GreoColor OptiSilc Résine silicone pour façades
- Ribage précieux 400 plein Enduit de finition minéral
- Enduit Combi 488 Mortier adhésif et d'enrobage