







## Objektbeschreibung

#1844

<b>Standort</b>	Glashüttenstrasse, 8180 Bülach	
<b>Baujahr</b>	2022	
<b>Art</b>	Neubau	Aussen

Die Umgebungsgestaltung im neuerbauten Glasi-Quartier beinhaltet ca. 1800 m<sup>2</sup> Natursteinpflasterungen, welche mittels Fixit Produkten erstellt wurden.

## Verwendete Materialien

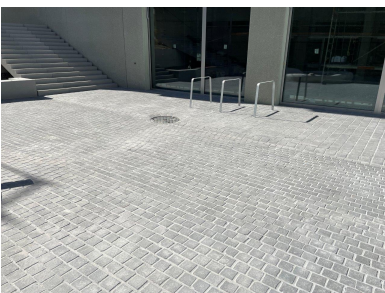
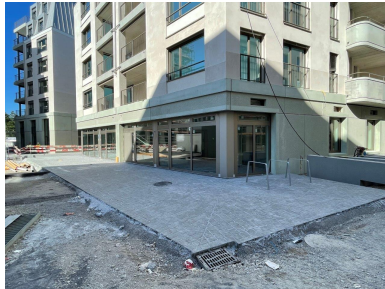
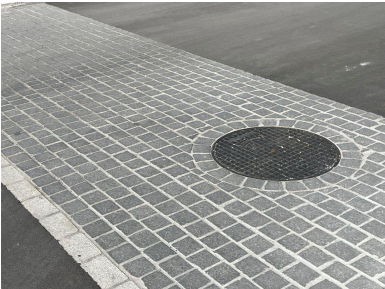
Fixit 582 Splittbeton

Fixit 583 Bundstein-/Natursteinmörtel

Fixit 585 Vergussmörtel für Pflasterungen

Fixit 585 Quick Vergussmörtel schnellabbindend für Pflasterungen

Fixit 587 Quick Schachtversetzmörtel schnell abbindend



## Projektbeteiligte

<b>Entwicklungspartner</b>	Steiner AG / Logis Suisse AG / BGZ / Seraina Investment Foundation
<b>Auftraggeber</b>	Steiner AG Totalunternehmung, 8050 Zürich
<b>Verarbeiter</b>	Keller-Frei AG, 8304 Wallisellen