

# EPS 031 Mono gris avec face blanche 16

Panneaux d'isolation en polystyrène expansé

**Utilisation:** Composante du systèmeFIXITherm.eps. Pour l'isolation avantageuse de façades de nouveaux et anciensbâtiments.

- Propriétés:**
- Excellente isolation thermique
  - Revêtement blanc sur une face réduit l'échauffement de la surface
  - Epaisseurs disponibles 80 à 400 mm

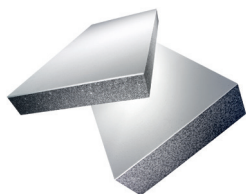
**Mise en œuvre:**



Données techniques					
N° d'art.	2000147888	2000147889	2000147890	2000147891	2000147892
Usine	S				
Type d'emballage					
Unités par emballage	6 pce/unité	5 pce/unité	4 pce/unité	3 pce/unité	3 pce/unité
Quantité par unité	3 m <sup>2</sup> /unité	2,5 m <sup>2</sup> /unité	2 m <sup>2</sup> /unité	1,5 m <sup>2</sup> /unité	1,5 m <sup>2</sup> /unité
Type					
Épaisseur isolation	80 mm	100 mm	120 mm	140 mm	160 mm
Longueur	100 cm				
Largeur	50 cm				
Conductivité thermique λD	0,031 W/mK				

N° d'art.	2000147893	2000147893	2000147894	2000147895	2000147896
Usine	S	F	S	S	S
Type d'emballage					
Unités par emballage	3 pce/unité	2 pce/unité	2 pce/unité	2 pce/unité	2 pce/unité
Quantité par unité	1,5 m <sup>2</sup> /unité	1 m <sup>2</sup> /unité	1 m <sup>2</sup> /unité	1 m <sup>2</sup> /unité	1 m <sup>2</sup> /unité
Type	S	F			
Épaisseur isolation	180 mm	180 mm	200 mm	220 mm	240 mm
Longueur	100 cm				
Largeur	50 cm				
Conductivité thermique λD	0,031 W/mK				

N° d'art.	2000147897	2000147897	2000147898	2000147898	2000147899
Usine	S	F	S	F	S
Type d'emballage					
Unités par emballage	2 pce/unité	1 pce/unité	2 pce/unité	1 pce/unité	2 pce/unité
Quantité par unité	1 m <sup>2</sup> /unité	0,5 m <sup>2</sup> /unité	1 m <sup>2</sup> /unité	0,5 m <sup>2</sup> /unité	1 m <sup>2</sup> /unité
Type	S	F	S	F	S
Épaisseur isolation	260 mm	260 mm	280 mm	280 mm	300 mm
Longueur	100 cm				
Largeur	50 cm				
Conductivité thermique λD	0,031 W/mK				



# EPS 031 Mono gris avec face blanche 16

Panneaux d'isolation en polystyrène expansé

N° d'art.	2000147899
Usine	F
Type d'emballage	
Unités par emballage	1 pce/unité
Quantité par unité	0,5 m <sup>2</sup> /unité
Type	F
Épaisseur isolation	300 mm
Longueur	100 cm
Largeur	50 cm
Conductivité thermique λD	0,031 W/mK

- Composition:**
- Les panneaux EPS gris avec une couche de finition blanche sont constitués de mousse rigide de polystyrène élastique grise enrichie de graphite réfléchissant la chaleur et exempt de formaldéhyde.
  - Les panneaux sont munis d'une couche de polystyrène blanc sur une côté.

**Généralités:** Observer les règles générales de la construction, les fiches respectives de l'association suisse des entrepreneurs plâtriers-peintres ASEPP, la norme SIA 243 «Isolations thermiques extérieures crépies», l'info technique «FIXITherm Système d'isolation thermique extérieure SITE» ainsi que les informations de cette fiche technique.

**Mise en œuvre:** L'application de la colle se fait à la main ou avec une machine par bandes sur les bords et traverse centrale sur le panneau.  
Les panneaux sont posés dans la surface et dans les coins en quinconce et doivent être tamponnés à joints serrés. Fixit recommande de noyer les chevilles.  
Avant l'application de l'enduit, les joints de panneaux ouverts doivent être refermés avec des cales en mousse rigide XPS ou EPS (35 kg/m<sup>3</sup>) et la surface doit être poncée.  
Comme enduit de fond avec enrobage de treillis d'armature Fixit 7x7, appliquer une épaisseur de 4 à 5 mm de Fixit 433 Enduit combi léger, Fixit 435 EPS Enduit de fond Combi ou Fixit 439 Uni léger.  
Autres enduits de fond avec enrobage de treillis: Fixit 465 Enduit d'égalisation (organique) ainsi que Fixit 446 evo Enduit de fond pour système sans biocide.

**Traitement ultérieur:** Les surfaces pas encore crépies et non protégées ne doivent pas rester longtemps exposées aux intempéries.

**Stockage:** Au sec et à l'abri des rayons du soleil, peut être conservé indéfiniment.

**Certificats:**



**Remarques particulières:** Les fiches techniques en vigueur et les recommandations pour crépissage des colles, enduits et revêtements utilisés ainsi que l'information technique «FIXITherm Système d'isolation thermique extérieure SITE» doivent être observés.

**Dispositions générales:** Cette fiche technique remplace toutes les versions précédentes de la fiche relative à ce produit. Les données de cette fiche technique ont été rédigées soigneusement et consciencieusement, sur la base des connaissances et de l'expérience acquises à ce jour, et se rapportent à une application courante. Les données fournies sont sans garantie quant à leur exactitude et à leur exhaustivité et excluent toute responsabilité. Elles ne justifient également aucune relation juridique contractuelle avec Fixit AG ni aucune obligation secondaire incombant à Fixit AG. Les clients et utilisateurs restent seuls responsables de vérifier que les produits sont adaptés à l'utilisation envisagée. Vous trouverez l'état actuel de nos fiches techniques sur notre site Internet ou vous pouvez les obtenir auprès du service compétent.