

TURBO-WG

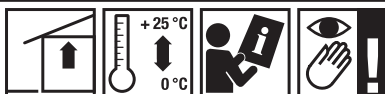
Garażowy system ociepleń


Obszar zastosowań: Do wykonywania ocieplenia stropów nad pomieszczeniami nieogrzewanymi.
Do stosowania wewnątrz i na zewnątrz.

Właściwości:

- Wodoodporny
- Mrozoodporny
- Paroprzepuszczalny
- Niepalny
- Likwiduje mostki termiczne
- Prosty w wykonaniu

Sposób użycia:



Dane techniczne	
Rodzaj opakowania	
Ilość w opakowaniu	1 Szt.
Grubość warstwy	50 - 300 mm
Reakcja na ogień, klasa	A1
Przyczepność (Beton)	≥ 0,3 MPa
Przyczepność (Wełna mineralna)	≥ 0,08 MPa

Produkt zgodny z: • ICiMB-KOT-2017/0002

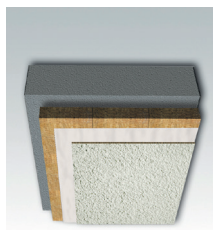
Skład:

- LEPSTYR-W 230
- Wełna lamelowa
- TYNKOLIT-U 340
- MINERALNA FARBA STRUKTURALNA 071

Przygotowanie podłoża: Wszystkie podłoża muszą posiadać odpowiednią nośność, stałą i zwartą strukturę oraz być oczyszczone z kurzu, tłuszczów, smarów, środków antyadhezyjnych, resztek farb itp. Wyprawy i powłoki niestabilne, o niedostatecznej przyczepności, należy usunąć. Powierzchnie zaolejone i pokryte smarami zmyć detergentem, zainfekowane pleśnią, mchem, glonami należy pokryć preparatem SEPTOBUD 1008, a następnie zmyć pod wysokim ciśnieniem lub usunąć mechanicznie.

Rodzaje podłoża: **Betony, żelbety:** zwilżyć wodą, a w przypadku dużej chłonności zagruntować GRUNTOLITEM-W 301 lub gruntem EXPERT 6
Cegły i pustaki ceramiczne: Oczyszczyć i ewentualnie zagruntować GRUNTOLITEM-SG 302

Uwagi wykonawcze: W przypadku stosowania wełny wstępnie pokrytej gruntem (na etapie produkcji), gruntowanie środkiem typu TYNKOLIT nie jest już konieczne.



TURBO-WG

Garażowy system ociepleń

Zwróć szczególną uwagę: **Odbiór systemów ociepleń.** Odbiór końcowy systemu ociepleń powinien obejmować sprawdzenie równości powierzchni oraz kontrolę wizualną. Ocena wizualna wyglądu zewnętrznego wypraw tynkarskich powinna odbywać się okiem niezbrojonym, przy świetle rozproszonym z odległości > 3 m.

Nadmieniamy, że obecnie nie ma norm odbiorów tynków cienkowarstwowych, dlatego też należy posługiwać się wytycznymi zawartymi w poradniku Stowarzyszenia na Rzecz Systemów Ociepleń zrzeszającego producentów systemów ociepleń, którego członkiem jest firma KREISEL. Zgodnie z tym należy przyjąć, że cienkowarstwowe tynki strukturalne oraz mozaikowe wykonywane na systemach ociepleń oraz na tynkach podkładowych przy kontroli odchyłeń powierzchni i krawędzi powinno się traktować jak tynki kategorii III, co należy zapisać w umowie o roboty.

Dopuszczalne odchylenia od pionu krawędzi zewnętrznych tynków kategorii III nie powinny być większe niż:

- 2 mm na 1 m
- na całej wysokości kondygnacji - 10 mm,
- na całej wysokości budynku - 30 mm.

Dopuszczalne odchylenia od pionu powierzchni zewnętrznych tynków nie powinny być większe niż:

- na całej wysokości budynku - 30 mm.

Wskazówki ogólne: Należy stosować pełen zestaw wyrobów systemu ociepleń.

Ta karta zastępuje wszystkie poprzednie wersje. Informacje zawarte w niniejszej karcie technicznej reprezentuje naszą aktualną wiedzę i praktyczne doświadczenie. Są to jedynie ogólne informacje i nie stanowią o odpowiedzialności producenta za wykonawstwo i sposób użytkowania. Mogą bowiem występować różnice i specyficzne warunki sposobu wykonania. Produkt należy stosować zgodnie z wymaganą wiedzą techniczną, oraz zasadami BHP. Należy unikać kontaktu ze skórą oraz chronić oczy. W przypadku kontaktu z oczami, przemyć je obficie czystą wodą i zasięgnąć porady lekarza. Zaleca się używanie rękawic, okularów i odzieży ochronnej.