

RÖFIX AB 950

Telo di separazione

Avvertenze legali e tecniche:

Per la lavorazione dei nostri prodotti, rispettare le informazioni riportate nelle schede tecniche. Si raccomanda di considerare le norme generali e specifiche per i diversi Paesi (UNI, ÖNORM, SIA, ecc.), nonché le indicazioni delle Associazioni Professionali Nazionali.

Campi di applicazione:

RÖFIX AB 950 Telo di separazione atto a ridurre le tensioni di taglio nella posa di piastrelle, lastre in pietra naturale, parquet prefabbricati e massicci nonché laminati, su sottofondi problematici. Il telo di separazione dotato di grande resistenza allo strappo riduce le tensioni provenienti dal sottofondo, mantenendolo al tempo stesso distante dal rivestimento successivo. Il telo di separazione è uno strato di sottofondo con un grado di assorbimento uniforme che permette di evitare le tensioni di taglio dovute a disuniformità di durezza dell'adesivo, e il rischio di fessurazioni (ad es. di vecchi rivestimenti in ceramica o in pietra naturale nonché massetti) viene drasticamente ridotto.

Caratteristiche:

- Adatto per riscaldamento a pavimento
- Coprente per fessure

Lavorazione:

Dati tecnici	
SAP-Art. Nr.:	2000153191
NAV-Art. Nr.:	132054
Imballaggio	
Quantità per unità	50 m ² /cf.
Lunghezza	5.000 cm
Larghezza	100 cm
Altezza	0,08 cm
Spessore	ca. 0,08 cm
Dilatazione trasversale	ca. 30 %
Dilatazione longitudinale	ca. 27 %
Temperatura del supporto	> 5 - < 30 °C

Condizioni di lavorazione: Durante la fase di lavorazione e di essiccazione la temperatura dell'ambiente circostante e del supporto non deve scendere al di sotto di +5 °C. Fino a completo essiccamento proteggere dal gelo, da una asciugatura troppo rapida (sole battente diretto, vento) e da successiva umidità (pioggia).

Supporto:

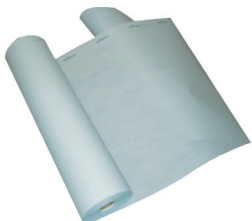
Il supporto deve essere pulito, asciutto e consistente.
Il supporto deve essere asciutto, ben aderente e piano.
I vecchi rivestimenti in tessuto o in materiale elastico vanno nuovamente incollati.
I vecchi rivestimenti ceramici staccati vanno rimossi e ripristinati a livello.

Trattamento preliminare del supporto:

Il ponte di aderenza applicato deve asciugare in modo sufficiente ma comunque non oltre 24 ore. I massetti autolivellanti a base solfato di calcio vanno levigati e trattati preventivamente con RÖFIX AP 300 Primer (tempo minimo di essiccamento 12 ore).

Preparazione:

Le strisce di telo di separazione vanno tagliate nella misura richiesta con delle forbici o con un taglierino prima dell'applicazione.



RÖFIX AB 950

Telo di separazione

Lavorazione:	<p>RÖFIX AB 950 Telo di separazione va incollato a giunti uniti e senza pieghe impiegando un idoneo collante, quale ad es. RÖFIX AG 650 Adesivo cementizio a strato sottile flessibile S1 oppure RÖFIX AS 345 Optiseal.</p> <p>In caso di necessità sul sottofondo può essere preventivamente applicata una pittura, compatibile con l'adesivo previsto. I teli di separazione vanno innanzitutto posati liberi e ritagliati in modo grossolano. I teli vanno stesi completamente e ben rullati.</p>
Considerazioni su pericoli:	<p>I dati relativi alla sicurezza, sono riportati nella Scheda di Sicurezza. Prima dell'impiego del prodotto, consultare attentamente la scheda.</p>
Stoccaggio:	<p>Conservare all'asciutto, proteggere dall'umidità e raggi UV (sole, luce).</p> <p>Periodo di conservazione: min. 12 mesi secondo la direttiva 1907/2006/EG allegato XVII a +20 °C, e 65 % U.R.</p>
Avvertenze generali:	<p>La presente scheda tecnica sostituisce ed annulla le precedenti versioni.</p> <p>Le informazioni della presente scheda tecnica corrispondono alle nostre attuali conoscenze ed esperienze.</p> <p>I dati sono stati elaborati con la massima cura e coscienza, senza tuttavia alcuna garanzia di esattezza e completezza e senza alcuna responsabilità riguardo alle ulteriori decisioni dell'utente. I dati di per sé non comportano alcun impegno giuridico od obblighi secondari di altro tipo. I dati non esimono il cliente in linea di principio dal controllare autonomamente il prodotto sotto il profilo della sua idoneità per l'impiego previsto.</p> <p>I nostri prodotti sono soggetti a continui controlli di qualità sia sulle materie prime sia sul prodotto finito per garantire una qualità costante.</p> <p>I nostri tecnici e consulenti sono a Vostra disposizione per informazioni, chiarimenti e quesiti sull'impiego e la lavorazione dei nostri prodotti, come pure per sopralluoghi in cantiere.</p> <p>Le schede tecniche aggiornate sono reperibili in internet, nel sito www.roefix.com o possono essere richieste presso i nostri uffici.</p> <p>I dati relativi alla sicurezza, sono riportati nella Scheda di Sicurezza. Prima dell'impiego del prodotto, consultare attentamente la scheda.</p>