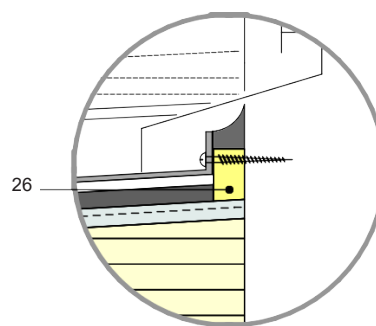
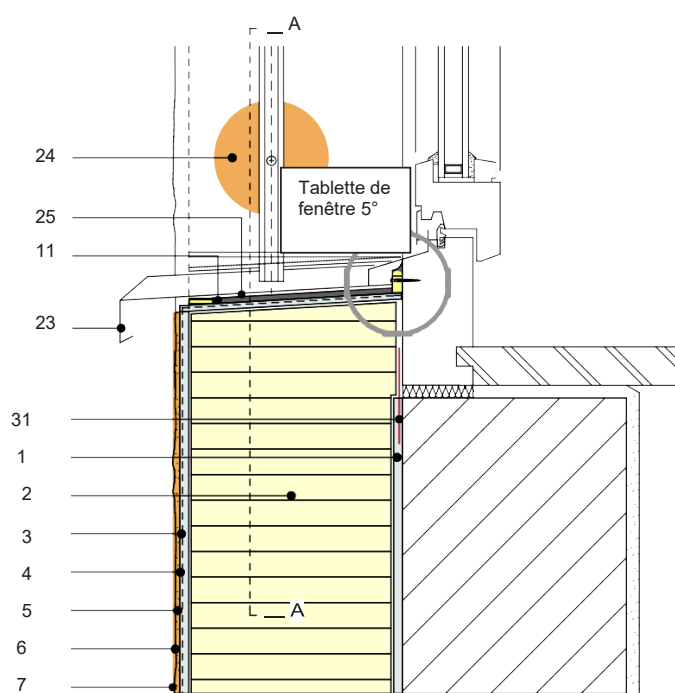


B. Rebord de fenêtre

B.3 Tablette de fenêtre métallique avec bord relevé, isolation EPS avec Sol-Pad Suisse

Date 08.07.2019



- 1-7 FIXITherm structure du système
- 11 Recouvrir de Fixit 373 Multiflex 2c, Optiflex 1c ou de bitume 2c
- 23 Tablette de fenêtre métallique
- 24 Rondelle de montage PE Ø 90 mm
- 25 Mastic d'étanchéité polymère MS
- 26 Joint mastic avec bande couvre-joint
- 31 Film d'étanchéité à l'air (par la D.T.)
- 66 Sol-Pad Suisse

