

## Fixit 905 Mortier d'obturation Tiroplan®

La solution pratique pour obturer les ouvertures et les fentes ainsi que pour rectifier les murs. Remplace les prémurs dans la salle de bain, les toilettes et la cuisine. Fixit 905 Enduit pour fentes Tiroplan® convient parfaitement pour obturer des fentes dans les murs, crépir des éléments encastrés ou combler des percées dans les plafonds et peut être appliqué sur n'importe quel support à l'intérieur et à l'extérieur. Un traitement préalable du support n'est pas nécessaire.

En cas de températures supérieures à 10 °C, une épaisseur de 15 cm ou plus peut être appliquée en une seule opération. Après un temps de séchage d'environ 5 jours seulement, l'enduit peut être appliqué avec un mortier de plâtre, de chaux ou de ciment. L'enduit à fentes Tiroplan® minimise les bruits d'écoulement et a le même effet qu'une maçonnerie en briques de 10 cm d'épaisseur.

### Avantages :

- Gain de temps lors de l'installation des tuyaux d'évacuation, de la ventilation, des câblages, des distributeurs de chauffage et des réservoirs de chasse d'eau
- Les parois intermédiaires entièrement percées ou les percements de plafond dans le tracé de la gaine peuvent être fermés durablement
- Les irrégularités du support peuvent être compensées par des épaisseurs de couche élevées.

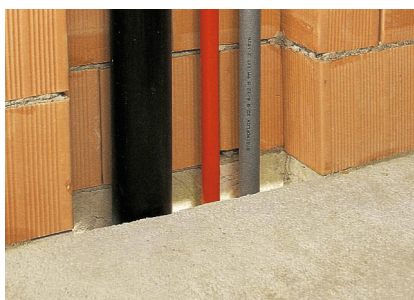
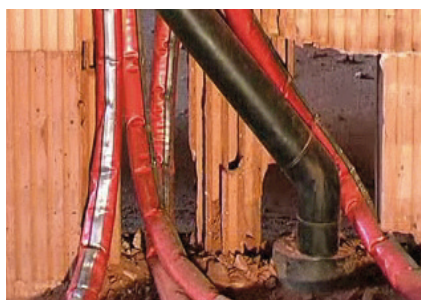


### Unité d'emballage

Sac de 15 kg | palette de 35 sacs



Vous trouverez toutes les informations complémentaires dans la fiche technique en scannant le code QR.



## Domaines d'application Fixit 905 Tiroplan®

### Obturations murales :

Les cloisons complètement percées peuvent être refermées avec le mortier d'obturation. Avec un coffrage latéral, le mortier d'obturation est giclé et tiré à la règle. Et comme d'habitude, il faut insérer une armure d'enduit.



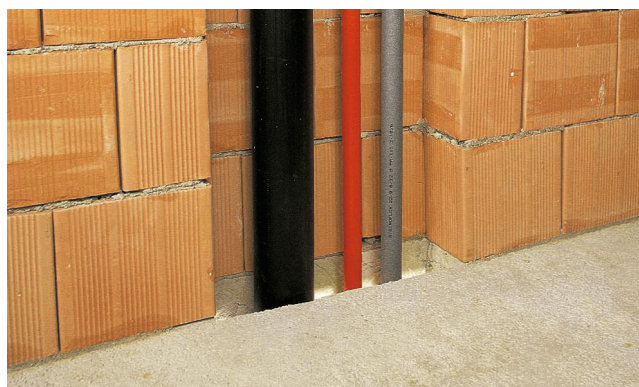
### Murage d'éléments incorporés :

Une énorme économie de temps lors de l'incorporation de tuyaux d'évacuation d'eaux usées, de gaines d'aération, de poses de câbles, de distributeurs de chauffage et de réservoirs d'eau.



### Remplissage de percements de dalles :

Les percements de dalle dans les gaines techniques peuvent être refermés rapidement et durablement. Avec une couche minimale de 5 cm, la classe de résistance à l'incendie EI 90 est atteinte.



### Egalisation des murs :

Les inégalités du support peuvent être égalisées avec de très hautes épaisseurs de couche. L'aplomb et la planéité de surfaces de parois, sous-faces et voûtes peuvent être réalisés rapidement et rationnellement. Un pré-giclage préalable n'est pas nécessaire.

