

HASIT Nistkasten WDV5

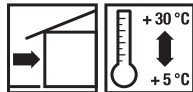
WDVS-integrierter Nistkasten für Mauersegler

Anwendungsbereiche: Als Gebäude- und Koloniebrüter sind Mauersegler durch Renovierungen im Gebäudebestand besonders stark gefährdet. Oftmals lassen die energetischen Maßnahmen den Vögeln keinen Lebensraum übrig. Der Mauersegler und ihre Niststätten sind das ganze Jahr gesetzlich geschützt. Baumaßnahmen bedürfen einer gesonderten Genehmigung. Der HASIT Nistkasten für Mauersegler wird aus einem nachhaltigen Material (Mischung aus Holzfasern und Beton) hergestellt. Die Einflugöffnung wurde auf den Mauersegler abgestimmt.
TIPP: Fragen Sie in Ihrer Gemeinde nach Fördermaßnahmen.

Eigenschaften:

- Im WDV5 integrierbar
- Einfache Montage
- Spezielle Schlitzfräsung zum Einpassen des angepassten Gewebestückes
- Einflugkranz für mineralische Putzdicke 10 mm
- Kann geöffnet werden

Verarbeitung:



Technische Daten:		
Art.-Nr.	2000954279	2000954280
EAN	4038502153043	4038502153050
INFO	mit 22 mm MiWo-Dämmung	ohne Dämmung
Zolltarifnr.	68109900	
Verpackungsart		
Menge pro Einheit	1 Stk./EH	
Länge	400 mm	
Höhe	175 mm	
Tiefe	160 mm	

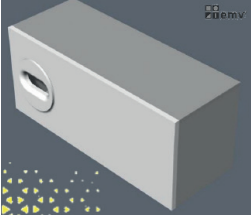
Materialbasis:

- Beton
- Holzfasern

Verarbeitungsbedingungen: Die Verarbeitungs- und Untergrundtemperatur darf nicht unter +5 °C und nicht über +30 °C liegen. Sie sind vor Feuchte, Nässe und großer Hitze zu schützen und müssen auf stabilem und ebenem Untergrund gelagert werden.

Untergrund: Der Untergrund muss eben, staubfrei, trocken und fettfrei sein.

Verarbeitung: Der Nistkasten für Mauersegler kann bei Neubauten oder Renovierung/Sanierung von Bestandsbauten im WDV5 integriert werden. Der Einflugkranz ist passend für eine Armierungsschichtdicke von 10 mm ausgebildet. Das mitgelieferte Gewebestück passt perfekt in die Schlitzfräsung des Einflugringes. Die Nisthilfe waagrecht und idealerweise an der Nord- oder Ostwand des Gebäudes einbauen. Aufgrund des Regeneinfalls sind die anderen Seiten weniger geeignet. Zudem sollte der Nistkasten so weit wie möglich im oberen Bereich der Fassade angebracht werden. Die Mindesthöhe beträgt 4 m. Bäume oder Sträucher sollten die Anflugroute nicht behindern. Mauersegler nisten gern in Kolonien was für eine mehrfache Bestückung spricht. Der Abstand zu den einzelnen Kästen sollte jedoch nicht unter 40 cm liegen. Ausfüllen mit Nistmaterial ist nicht notwendig.

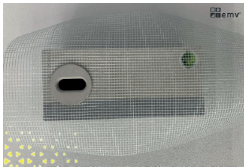


HASIT Nistkasten WDV5

WDVS-integrierter Nistkasten für Mauersegler

Verpackungshinweise: Frachtkosten per Stück im Karton = € 60,- Frachtkosten per Palette bis max. 80 kg = € 80,-
Gewicht: ca. 3,4 kg/Stk

Anwendung und Verarbeitung:



Allgemeine Hinweise: Mit diesem Merkblatt werden alle früheren Ausgaben ungültig. Zeitabhängige Werte beziehen sich auf Normklimabedingungen (+20 °C/65 % r.F.). Diese können durch Umgebungsfaktoren wie Temperatur, Feuchtigkeit und Art des Substrats variieren. Die Angaben wurden sorgfältig und gewissenhaft erstellt, allerdings ohne Gewähr für Richtigkeit und Vollständigkeit und ohne Haftung für die weiteren Entscheidungen des Benutzers. Die Angaben für sich alleine begründen kein Rechtsverhältnis oder sonstige Nebenverpflichtungen. Sie befreien den Kunden grundsätzlich nicht, das Produkt auf seine Eignung für den vorgesehenen Verwendungszweck eigenständig zu prüfen. Unsere Produkte unterliegen, wie alle enthaltenen Rohstoffe, einer kontinuierlichen Überwachung, wodurch eine gleichbleibende Qualität gewährleistet ist. Für weitere Fragen wenden Sie sich an Ihren Verkaufsberater oder Fachhandel. Den aktuellen Stand unserer Technischen Merkblätter finden Sie auf unserer Homepage bzw. können in der zuständigen Geschäftsstelle angefordert werden.